

VILMANN



Vilmann представляет:

**КОМПЛЕКТУЮЩИЕ ДЛЯ СИСТЕМ
ВЕНТИЛЯЦИИ, КОНДИЦИОНИРОВАНИЯ
И ХОЛОДОСНАБЖЕНИЯ**

www.vilmann.bz

ДВИГАТЕЛИ



А синхронные двигатели общепромышленного назначения изготавливаются в основном (базовом) исполнении:

- *монтажное исполнение IM 1001 (IM B3)*
- *климатическое исполнение УЗ*
- *для режима работы S1*

Все двигатели компании Vilmann согласно европейским нормам соответствуют классу энергоэффективности EFF 2.

Для защиты двигателей в аварийных режимах, следствием которых может быть нагрев обмотки до недопустимой температуры, в обмотки статора встраивается группа термоконтактов по одному в каждую

фазу и соединяются последовательно. Концы цепи термоконтактов выводятся на специальные клеммы в коробке выводов. К этим клеммам подключают реле или другие внешние защищающие устройства. Цепь термоконтактов обеспечивает надежную и точную защиту при перегреве, в случае перегрузки, обрыва фазы и т.п. Согласно требованиям IEC/EN 60034-11 у двигателей с категорией изоляции F температура срабатывания защиты при установившемся режиме должна быть равна 140°C.

Двигатели со степенью защиты IP55 выполнены в закрытом обдуваемом исполнении, обеспечивающим продолжительную безотказную работу.

Характеристики двигателя

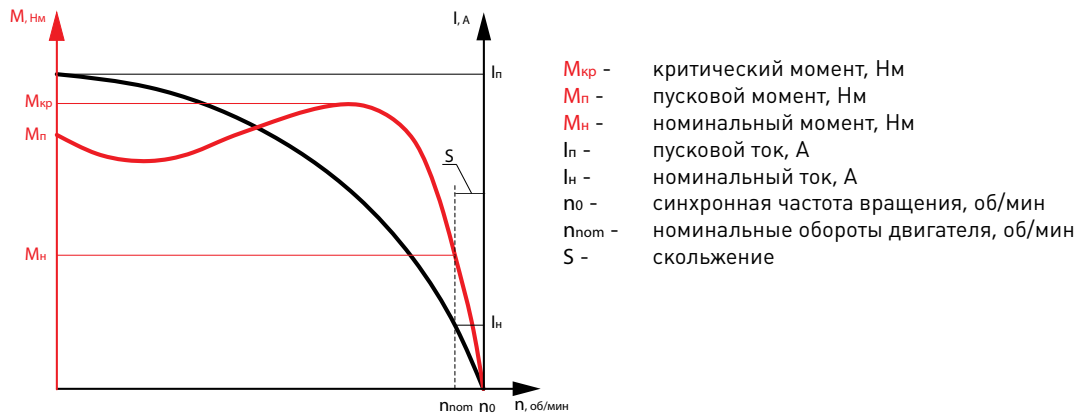
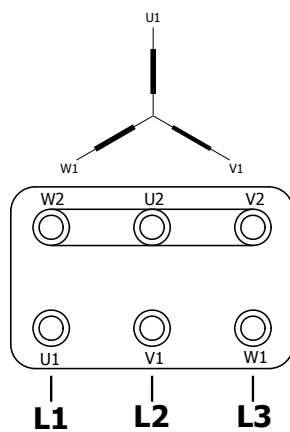
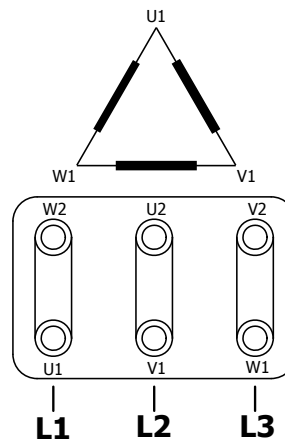


Схема подключения обмоток двигателя



Соединение обмоток в «звезду» (Y)



Соединение обмоток в «треугольник» (Δ)

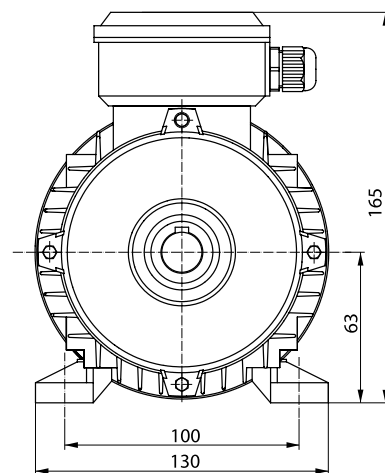
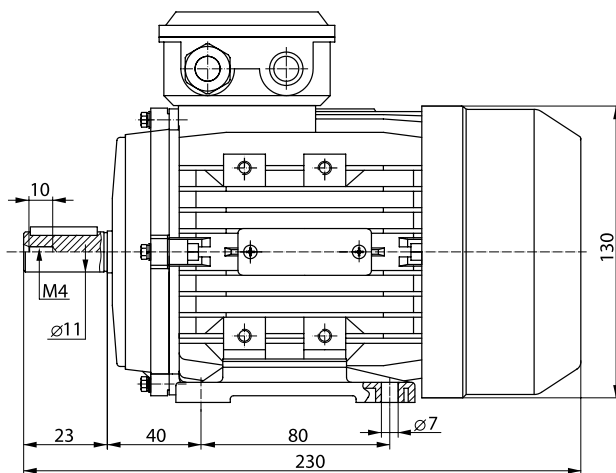
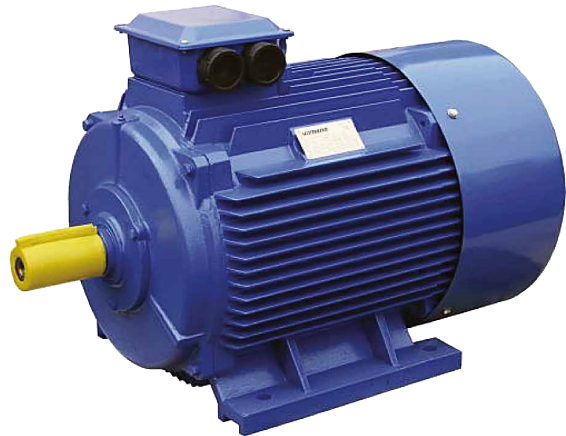
Обозначение

| | | | | | |
|--------------|-------|---------------|------------|-------|--|
| | | IEC/EN60034-1 | | | |
| | | | | | |
| ⊕ | kW 4 | A 8,36/4,85 | EFF 2 | ⊕ | |
| V 400/690 /Y | Hz 50 | rpm 1435 | cos φ 0,82 | | |
| V 480/828 /Y | Hz 60 | rpm 1720 | cos φ 0,82 | | |
| ~ 3 | S1 | IP 55 | INS. CL. F | kG 43 | |
| 76 | | | | | |

Z 632-2 0,25 кВт 3000 об/мин

Общие характеристики

| | |
|--------------------------------------|-------------|
| ПРОИЗВОДИТЕЛЬ | Vilmann |
| ТИП ДВИГАТЕЛЯ | Z 632-2 |
| СТЕПЕНЬ ЗАЩИТЫ | IP55 |
| КАТЕГОРИЯ ИЗОЛЯЦИИ | F |
| РЕЖИМ РАБОТЫ | S1 |
| ЗАЩИТА | Clixon 17AM |
| ОКРАСКА | RAL5005 |
| МАКСИМАЛЬНАЯ ТЕМПЕРАТУРА ВОЗДУХА | 40°C |
| МАКСИМАЛЬНАЯ ВЫСОТА НАД УРОВНЕМ МОРЯ | 1000 м |



Электрические характеристики

| | |
|--------------------------------|---------------|
| НОМИНАЛЬНАЯ МОЩНОСТЬ | 0,25 кВт |
| ЧАСТОТА ВРАЩЕНИЯ | 2800 об/мин |
| НАПРЯЖЕНИЕ ПИТАНИЯ | 230В / 400В |
| СХЕМА ПОДКЛЮЧЕНИЯ | Δ / Y |
| НОМИНАЛЬНЫЙ ТОК | 1,23А / 0,71А |
| ЧАСТОТА ТОКА | 50 Гц |
| ПУСКОВОЙ ТОК / НОМИНАЛЬНЫЙ ТОК | 6 |
| КПД ДВИГАТЕЛЯ | 72% |
| КОЭФФИЦИЕНТ МОЩНОСТИ COS(φ) | 0,78 |

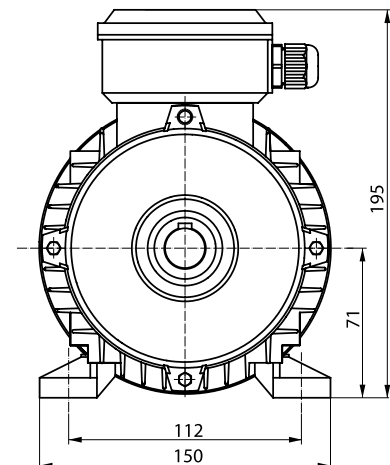
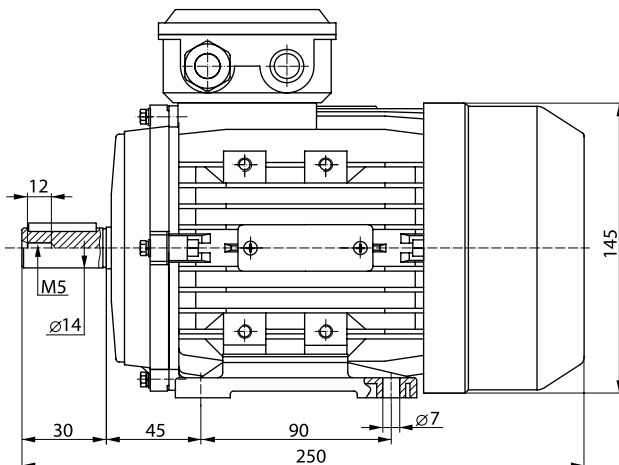
Механические характеристики

| | |
|---|-------------------------|
| МОМЕНТ ИНЕРЦИИ РОТОРА | 0,0001 кгм ² |
| НОМИНАЛЬНЫЙ КРУТЯЩИЙ МОМЕНТ | 0,88 Нм |
| ПУСКОВОЙ МОМЕНТ / НОМИНАЛЬНЫЙ МОМЕНТ | 2,3 |
| КРИТИЧЕСКИЙ МОМЕНТ / НОМИНАЛЬНЫЙ МОМЕНТ | 2,3 |
| РАБОЧИЙ РЕСУРС (ИНТЕРВАЛ МЕЖДУ ОБСЛУЖИВАНИЕМ) | 40000 часов |
| УРОВЕНЬ ЗВУКОВОГО ДАВЛЕНИЯ | 61 дБ(А) |
| МАССА | 5,3 кг |
| МОНТАЖНОЕ ИСПОЛНЕНИЕ | IM B3, IM 1001 |
| МАТЕРИАЛ КОРПУСА | Алюминий |

Z 711-2 0,37 кВт 3000 об/мин

Общие характеристики

| | |
|--------------------------------------|-------------|
| ПРОИЗВОДИТЕЛЬ | Vilmanн |
| ТИП ДВИГАТЕЛЯ | Z 711-2 |
| СТЕПЕНЬ ЗАЩИТЫ | IP55 |
| КАТЕГОРИЯ ИЗОЛЯЦИИ | F |
| РЕЖИМ РАБОТЫ | S1 |
| ЗАЩИТА | Clixon 17AM |
| ОКРАСКА | RAL5005 |
| МАКСИМАЛЬНАЯ ТЕМПЕРАТУРА ВОЗДУХА | 40 °C |
| МАКСИМАЛЬНАЯ ВЫСОТА НАД УРОВНЕМ МОРЯ | 1000 м |



Электрические характеристики

| | |
|--------------------------------|---------------|
| НОМИНАЛЬНАЯ МОЩНОСТЬ | 0,37 кВт |
| ЧАСТОТА ВРАЩЕНИЯ | 2740 об/мин |
| НАПРЯЖЕНИЕ ПИТАНИЯ | 230В / 400В |
| СХЕМА ПОДКЛЮЧЕНИЯ | Δ / Y |
| НОМИНАЛЬНЫЙ ТОК | 1,64А / 0,94А |
| ЧАСТОТА ТОКА | 50 Гц |
| ПУСКОВОЙ ТОК / НОМИНАЛЬНЫЙ ТОК | 6,1 |
| КПД ДВИГАТЕЛЯ | 70% |
| КОЭФФИЦИЕНТ МОЩНОСТИ COS(φ) | 0,81 |

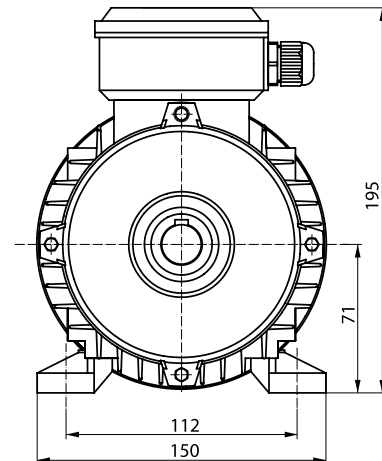
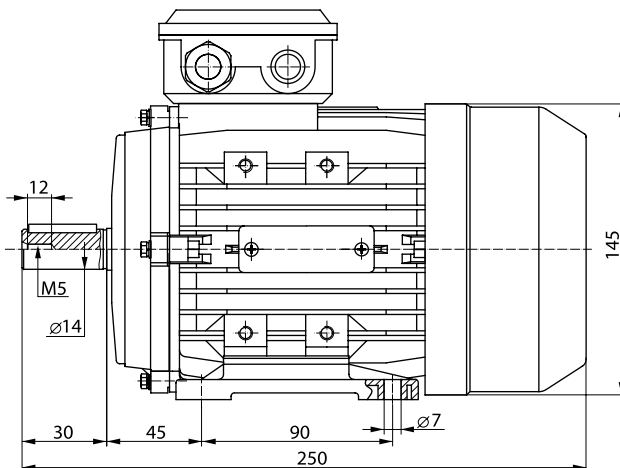
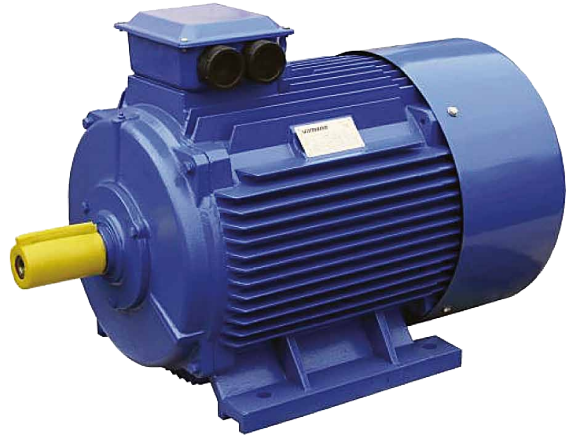
Механические характеристики

| | |
|---|-------------------------|
| МОМЕНТ ИНЕРЦИИ РОТОРА | 0,0003 кгм ² |
| НОМИНАЛЬНЫЙ КРУТЯЩИЙ МОМЕНТ | 1,3 Нм |
| ПУСКОВОЙ МОМЕНТ / НОМИНАЛЬНЫЙ МОМЕНТ | 2,2 |
| КРИТИЧЕСКИЙ МОМЕНТ / НОМИНАЛЬНЫЙ МОМЕНТ | 2,2 |
| РАБОЧИЙ РЕСУРС (ИНТЕРВАЛ МЕЖДУ ОБСЛУЖИВАНИЕМ) | 40000 часов |
| УРОВЕНЬ ЗВУКОВОГО ДАВЛЕНИЯ | 64 дБ(А) |
| МАССА | 14 кг |
| МОНТАЖНОЕ ИСПОЛНЕНИЕ | IM B3, IM 1001 |
| МАТЕРИАЛ КОРПУСА | Чугун |

Z 712-2 0,55 кВт 3000 об/мин

Общие характеристики

| | |
|--------------------------------------|-------------|
| ПРОИЗВОДИТЕЛЬ | Vilmann |
| ТИП ДВИГАТЕЛЯ | Z 712-2 |
| СТЕПЕНЬ ЗАЩИТЫ | IP55 |
| КАТЕГОРИЯ ИЗОЛЯЦИИ | F |
| РЕЖИМ РАБОТЫ | S1 |
| ЗАЩИТА | Clixon 17AM |
| ОКРАСКА | RAL5005 |
| МАКСИМАЛЬНАЯ ТЕМПЕРАТУРА ВОЗДУХА | 40°C |
| МАКСИМАЛЬНАЯ ВЫСОТА НАД УРОВНЕМ МОРЯ | 1000 м |



Электрические характеристики

| | |
|--------------------------------|---------------|
| НОМИНАЛЬНАЯ МОЩНОСТЬ | 0,55 кВт |
| ЧАСТОТА ВРАЩЕНИЯ | 2740 об/мин |
| НАПРЯЖЕНИЕ ПИТАНИЯ | 230В / 400В |
| СХЕМА ПОДКЛЮЧЕНИЯ | Δ / Y |
| НОМИНАЛЬНЫЙ ТОК | 2,31А / 1,34А |
| ЧАСТОТА ТОКА | 50 Гц |
| ПУСКОВОЙ ТОК / НОМИНАЛЬНЫЙ ТОК | 6,1 |
| КПД ДВИГАТЕЛЯ | 73% |
| КОЭФФИЦИЕНТ МОЩНОСТИ COS(φ) | 0,82 |

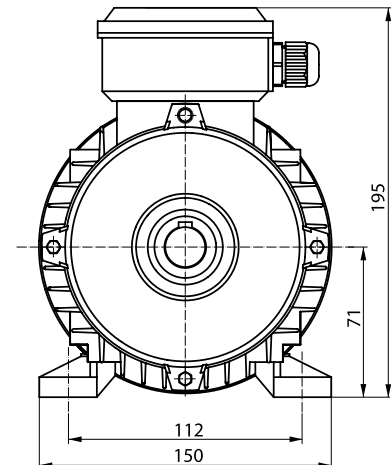
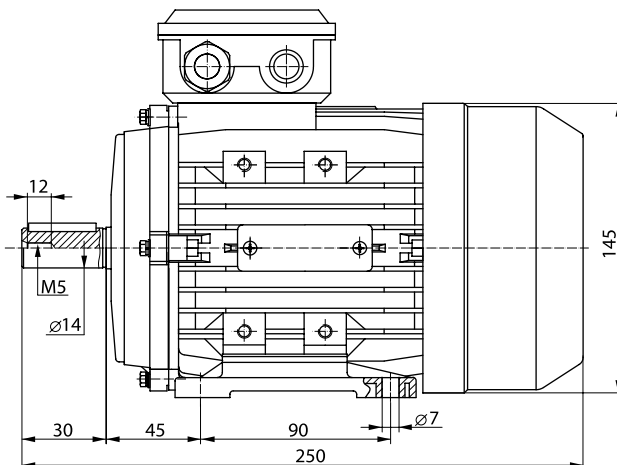
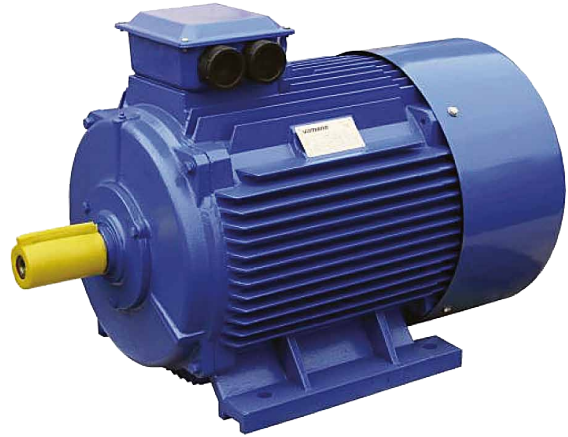
Механические характеристики

| | |
|---|-------------------------|
| МОМЕНТ ИНЕРЦИИ РОТОРА | 0,0004 кгм ² |
| НОМИНАЛЬНЫЙ КРУТЯЩИЙ МОМЕНТ | 1,9 Нм |
| ПУСКОВОЙ МОМЕНТ / НОМИНАЛЬНЫЙ МОМЕНТ | 2,2 |
| КРИТИЧЕСКИЙ МОМЕНТ / НОМИНАЛЬНЫЙ МОМЕНТ | 2,3 |
| РАБОЧИЙ РЕСУРС (ИНТЕРВАЛ МЕЖДУ ОБСЛУЖИВАНИЕМ) | 40000 часов |
| УРОВЕНЬ ЗВУКОВОГО ДАВЛЕНИЯ | 64 дБ(А) |
| МАССА | 15 кг |
| МОНТАЖНОЕ ИСПОЛНЕНИЕ | IM B3, IM 1001 |
| МАТЕРИАЛ КОРПУСА | Чугун |

Z 713-2 0,75 кВт 3000 об/мин

Общие характеристики

| | |
|--------------------------------------|-------------|
| ПРОИЗВОДИТЕЛЬ | Vilmann |
| ТИП ДВИГАТЕЛЯ | Z 713-2 |
| СТЕПЕНЬ ЗАЩИТЫ | IP55 |
| КАТЕГОРИЯ ИЗОЛЯЦИИ | F |
| РЕЖИМ РАБОТЫ | S1 |
| ЗАЩИТА | Clixon 17AM |
| ОКРАСКА | RAL5005 |
| МАКСИМАЛЬНАЯ ТЕМПЕРАТУРА ВОЗДУХА | 40 °C |
| МАКСИМАЛЬНАЯ ВЫСОТА НАД УРОВНЕМ МОРЯ | 1000 м |



Электрические характеристики

| | |
|--------------------------------|---------------|
| НОМИНАЛЬНАЯ МОЩНОСТЬ | 0,75 кВт |
| ЧАСТОТА ВРАЩЕНИЯ | 2730 об/мин |
| НАПРЯЖЕНИЕ ПИТАНИЯ | 230В / 400В |
| СХЕМА ПОДКЛЮЧЕНИЯ | Δ / Y |
| НОМИНАЛЬНЫЙ ТОК | 3,17А / 1,83А |
| ЧАСТОТА ТОКА | 50 Гц |
| ПУСКОВОЙ ТОК / НОМИНАЛЬНЫЙ ТОК | 6 |
| КПД ДВИГАТЕЛЯ | 72% |
| КОЭФФИЦИЕНТ МОЩНОСТИ COS(φ) | 0,82 |

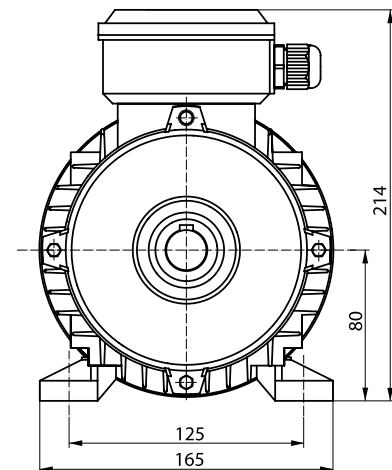
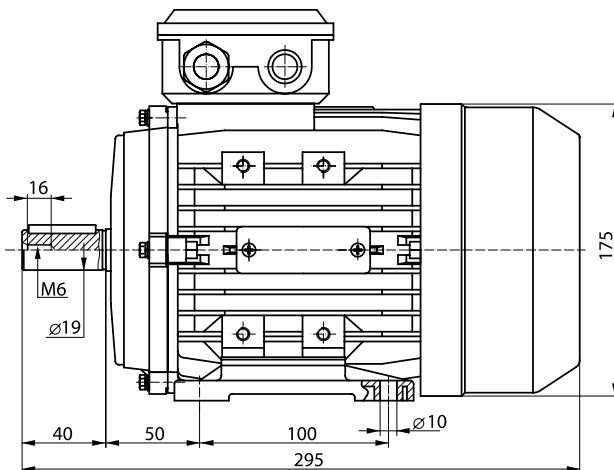
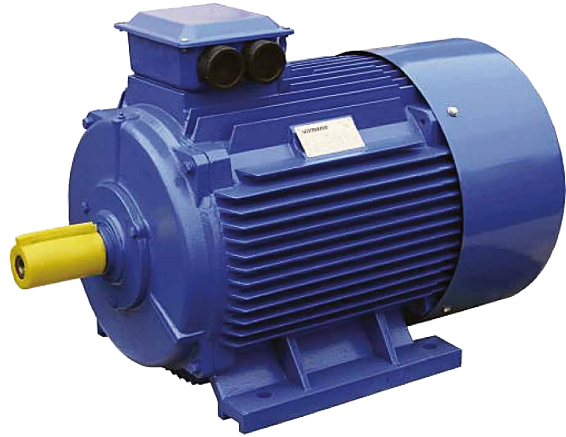
Механические характеристики

| | |
|---|-------------------------|
| МОМЕНТ ИНЕРЦИИ РОТОРА | 0,0005 кгм ² |
| НОМИНАЛЬНЫЙ КРУТЯЩИЙ МОМЕНТ | 2,63 Нм |
| ПУСКОВОЙ МОМЕНТ / НОМИНАЛЬНЫЙ МОМЕНТ | 2,2 |
| КРИТИЧЕСКИЙ МОМЕНТ / НОМИНАЛЬНЫЙ МОМЕНТ | 2,4 |
| РАБОЧИЙ РЕСУРС (ИНТЕРВАЛ МЕЖДУ ОБСЛУЖИВАНИЕМ) | 40000 часов |
| УРОВЕНЬ ЗВУКОВОГО ДАВЛЕНИЯ | 64 дБ(А) |
| МАССА | 16 кг |
| МОНТАЖНОЕ ИСПОЛНЕНИЕ | IM B3, IM 1001 |
| МАТЕРИАЛ КОРПУСА | Чугун |

Z 802-2 1,1 кВт 3000 об/мин

Общие характеристики

| | |
|--------------------------------------|-------------|
| ПРОИЗВОДИТЕЛЬ | Vilmanн |
| ТИП ДВИГАТЕЛЯ | Z 802-2 |
| СТЕПЕНЬ ЗАЩИТЫ | IP55 |
| КАТЕГОРИЯ ИЗОЛЯЦИИ | F |
| РЕЖИМ РАБОТЫ | S1 |
| ЗАЩИТА | Clixon 17AM |
| ОКРАСКА | RAL5005 |
| МАКСИМАЛЬНАЯ ТЕМПЕРАТУРА ВОЗДУХА | 40°C |
| МАКСИМАЛЬНАЯ ВЫСОТА НАД УРОВНЕМ МОРЯ | 1000 м |



Электрические характеристики

| | |
|--------------------------------|---------------|
| НОМИНАЛЬНАЯ МОЩНОСТЬ | 1,1 кВт |
| ЧАСТОТА ВРАЩЕНИЯ | 2830 об/мин |
| НАПРЯЖЕНИЕ ПИТАНИЯ | 230В / 400В |
| СХЕМА ПОДКЛЮЧЕНИЯ | Δ / Y |
| НОМИНАЛЬНЫЙ ТОК | 4,26А / 2,46А |
| ЧАСТОТА ТОКА | 50 Гц |
| ПУСКОВОЙ ТОК / НОМИНАЛЬНЫЙ ТОК | 7 |
| КПД ДВИГАТЕЛЯ | 77% |
| КОЭФФИЦИЕНТ МОЩНОСТИ COS(φ) | 0,84 |

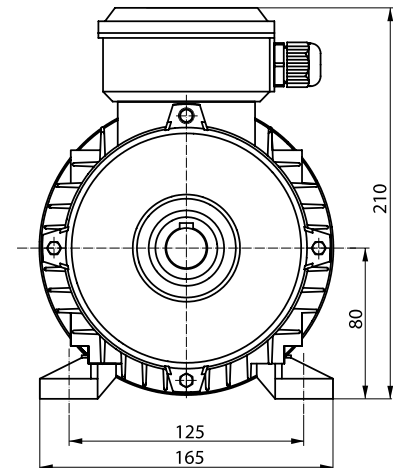
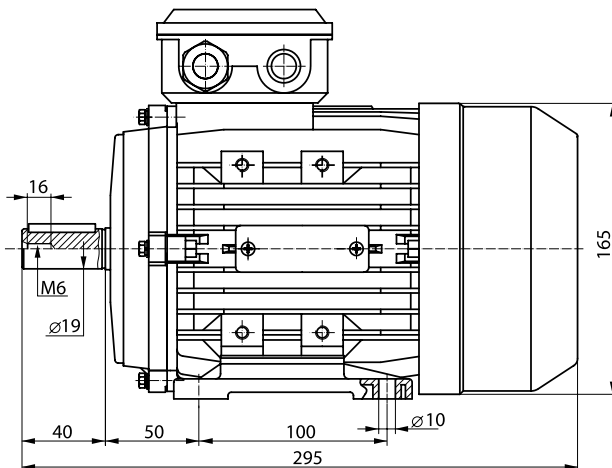
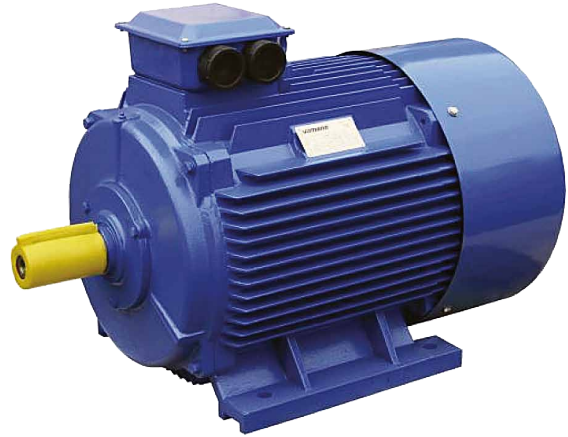
Механические характеристики

| | |
|---|------------------------|
| МОМЕНТ ИНЕРЦИИ РОТОРА | 0,001 кгм ² |
| НОМИНАЛЬНЫЙ КРУТЯЩИЙ МОМЕНТ | 3,79 Нм |
| ПУСКОВОЙ МОМЕНТ / НОМИНАЛЬНЫЙ МОМЕНТ | 2,2 |
| КРИТИЧЕСКИЙ МОМЕНТ / НОМИНАЛЬНЫЙ МОМЕНТ | 2,3 |
| РАБОЧИЙ РЕСУРС (ИНТЕРВАЛ МЕЖДУ ОБСЛУЖИВАНИЕМ) | 40000 часов |
| УРОВЕНЬ ЗВУКОВОГО ДАВЛЕНИЯ | 67 дБ(А) |
| МАССА | 17 кг |
| МОНТАЖНОЕ ИСПОЛНЕНИЕ | IM B3, IM 1001 |
| МАТЕРИАЛ КОРПУСА | Чугун |

Z 803-2 1,5 кВт 3000 об/мин

Общие характеристики

| | |
|--------------------------------------|-------------|
| ПРОИЗВОДИТЕЛЬ | Vilmanн |
| ТИП ДВИГАТЕЛЯ | Z 803-2 |
| СТЕПЕНЬ ЗАЩИТЫ | IP55 |
| КАТЕГОРИЯ ИЗОЛЯЦИИ | F |
| РЕЖИМ РАБОТЫ | S1 |
| ЗАЩИТА | Clixon 17AM |
| ОКРАСКА | RAL5005 |
| МАКСИМАЛЬНАЯ ТЕМПЕРАТУРА ВОЗДУХА | 40°C |
| МАКСИМАЛЬНАЯ ВЫСОТА НАД УРОВНЕМ МОРЯ | 1000 м |



Электрические характеристики

| | |
|--------------------------------|---------------|
| НОМИНАЛЬНАЯ МОЩНОСТЬ | 1,5 кВт |
| ЧАСТОТА ВРАЩЕНИЯ | 2800 об/мин |
| НАПРЯЖЕНИЕ ПИТАНИЯ | 230В / 400В |
| СХЕМА ПОДКЛЮЧЕНИЯ | Δ / Y |
| НОМИНАЛЬНЫЙ ТОК | 5,75А / 3,32А |
| ЧАСТОТА ТОКА | 50 Гц |
| ПУСКОВОЙ ТОК / НОМИНАЛЬНЫЙ ТОК | 6 |
| КПД ДВИГАТЕЛЯ | 78,5% |
| КОЭФФИЦИЕНТ МОЩНОСТИ COS(φ) | 0,83 |

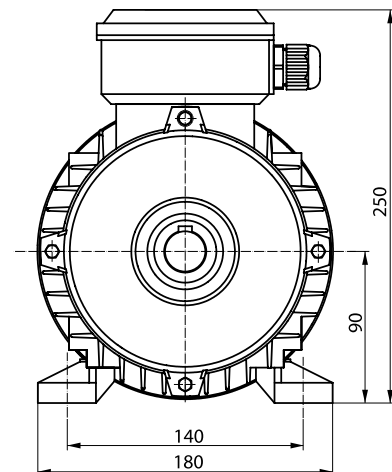
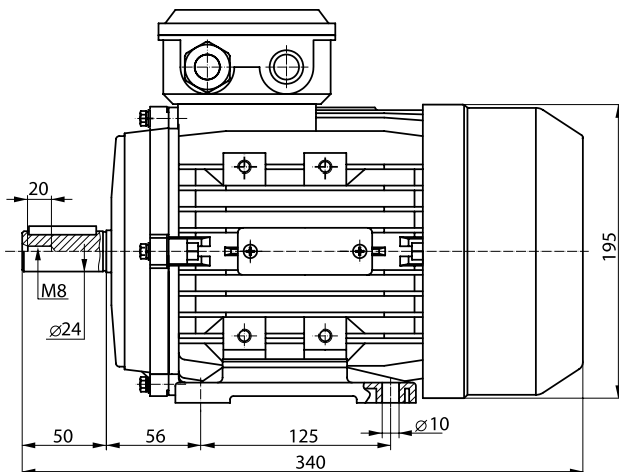
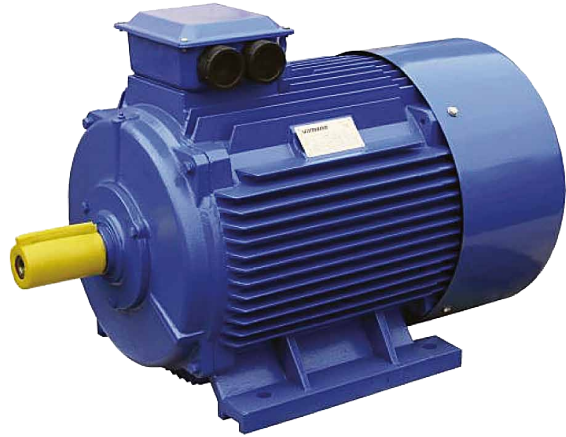
Механические характеристики

| | |
|---|-------------------------|
| МОМЕНТ ИНЕРЦИИ РОТОРА | 0,0013 кгм ² |
| НОМИНАЛЬНЫЙ КРУТЯЩИЙ МОМЕНТ | 5,12 Нм |
| ПУСКОВОЙ МОМЕНТ / НОМИНАЛЬНЫЙ МОМЕНТ | 2,2 |
| КРИТИЧЕСКИЙ МОМЕНТ / НОМИНАЛЬНЫЙ МОМЕНТ | 2,4 |
| РАБОЧИЙ РЕСУРС (ИНТЕРВАЛ МЕЖДУ ОБСЛУЖИВАНИЕМ) | 40000 часов |
| УРОВЕНЬ ЗВУКОВОГО ДАВЛЕНИЯ | 67 дБ(А) |
| МАССА | 20 кг |
| МОНТАЖНОЕ ИСПОЛНЕНИЕ | IM B3, IM 1001 |
| МАТЕРИАЛ КОРПУСА | Алюминий |

Z 90L-2 2,2 кВт 3000 об/мин

Общие характеристики

| | |
|--------------------------------------|-------------|
| ПРОИЗВОДИТЕЛЬ | Vilmann |
| ТИП ДВИГАТЕЛЯ | Z 90L-2 |
| СТЕПЕНЬ ЗАЩИТЫ | IP55 |
| КАТЕГОРИЯ ИЗОЛЯЦИИ | F |
| РЕЖИМ РАБОТЫ | S1 |
| ЗАЩИТА | Clixon 17AM |
| ОКРАСКА | RAL5005 |
| МАКСИМАЛЬНАЯ ТЕМПЕРАТУРА ВОЗДУХА | 40°C |
| МАКСИМАЛЬНАЯ ВЫСОТА НАД УРОВНЕМ МОРЯ | 1000 м |



Электрические характеристики

| | |
|--------------------------------|---------------|
| НОМИНАЛЬНАЯ МОЩНОСТЬ | 2,2 кВт |
| ЧАСТОТА ВРАЩЕНИЯ | 2840 об/мин |
| НАПРЯЖЕНИЕ ПИТАНИЯ | 230В / 400В |
| СХЕМА ПОДКЛЮЧЕНИЯ | Δ / Y |
| НОМИНАЛЬНЫЙ ТОК | 8,01А / 4,63А |
| ЧАСТОТА ТОКА | 50 Гц |
| ПУСКОВОЙ ТОК / НОМИНАЛЬНЫЙ ТОК | 7 |
| КПД ДВИГАТЕЛЯ | 81% |
| КОЭФФИЦИЕНТ МОЩНОСТИ COS(φ) | 0,85 |

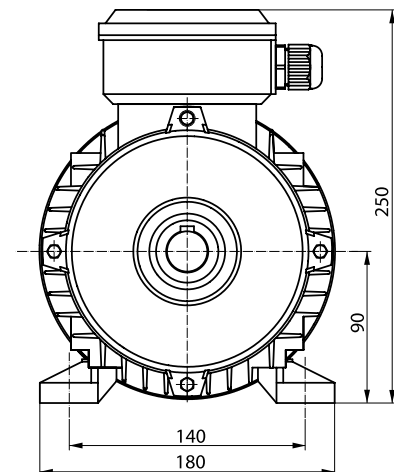
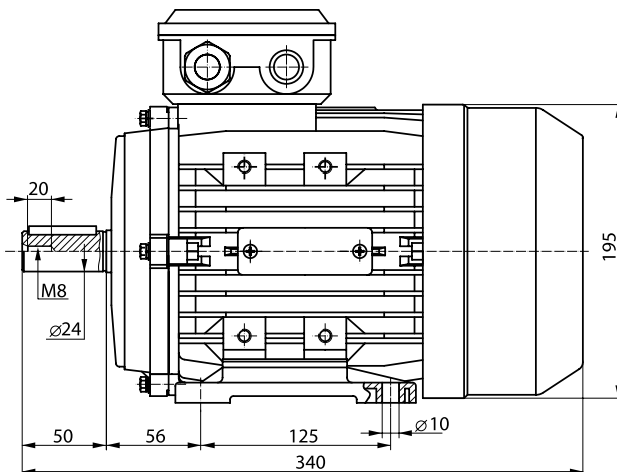
Механические характеристики

| | |
|---|-------------------------|
| МОМЕНТ ИНЕРЦИИ РОТОРА | 0,0017 кгм ² |
| НОМИНАЛЬНЫЙ КРУТЯЩИЙ МОМЕНТ | 7,4 Нм |
| ПУСКОВОЙ МОМЕНТ / НОМИНАЛЬНЫЙ МОМЕНТ | 2,2 |
| КРИТИЧЕСКИЙ МОМЕНТ / НОМИНАЛЬНЫЙ МОМЕНТ | 2,3 |
| РАБОЧИЙ РЕСУРС (ИНТЕРВАЛ МЕЖДУ ОБСЛУЖИВАНИЕМ) | 40000 часов |
| УРОВЕНЬ ЗВУКОВОГО ДАВЛЕНИЯ | 68 дБ(А) |
| МАССА | 25 кг |
| МОНТАЖНОЕ ИСПОЛНЕНИЕ | IM B3, IM 1001 |
| МАТЕРИАЛ КОРПУСА | Чугун |

Z 90L2-2 3 кВт 3000 об/мин

Общие характеристики

| | |
|--------------------------------------|-------------|
| ПРОИЗВОДИТЕЛЬ | Vilmann |
| ТИП ДВИГАТЕЛЯ | Z 90L2-2 |
| СТЕПЕНЬ ЗАЩИТЫ | IP55 |
| КАТЕГОРИЯ ИЗОЛЯЦИИ | F |
| РЕЖИМ РАБОТЫ | S1 |
| ЗАЩИТА | Clixon 17AM |
| ОКРАСКА | RAL5005 |
| МАКСИМАЛЬНАЯ ТЕМПЕРАТУРА ВОЗДУХА | 40 °C |
| МАКСИМАЛЬНАЯ ВЫСОТА НАД УРОВНЕМ МОРЯ | 1000 м |



Электрические характеристики

| | |
|--------------------------------|---------------|
| НОМИНАЛЬНАЯ МОЩНОСТЬ | 3 кВт |
| ЧАСТОТА ВРАЩЕНИЯ | 2840 об/мин |
| НАПРЯЖЕНИЕ ПИТАНИЯ | 230В / 400В |
| СХЕМА ПОДКЛЮЧЕНИЯ | Δ / Y |
| НОМИНАЛЬНЫЙ ТОК | 10,5А / 6,10А |
| ЧАСТОТА ТОКА | 50 Гц |
| ПУСКОВОЙ ТОК / НОМИНАЛЬНЫЙ ТОК | 6 |
| КПД ДВИГАТЕЛЯ | 82,6% |
| КОЭФФИЦИЕНТ МОЩНОСТИ COS(φ) | 0,86 |

Механические характеристики

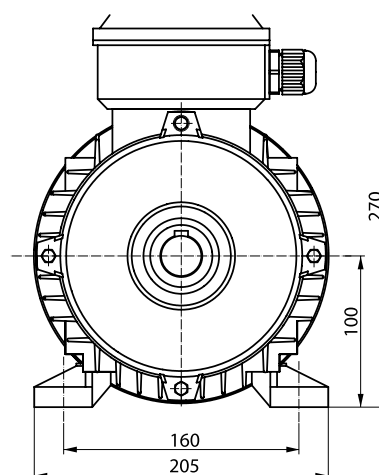
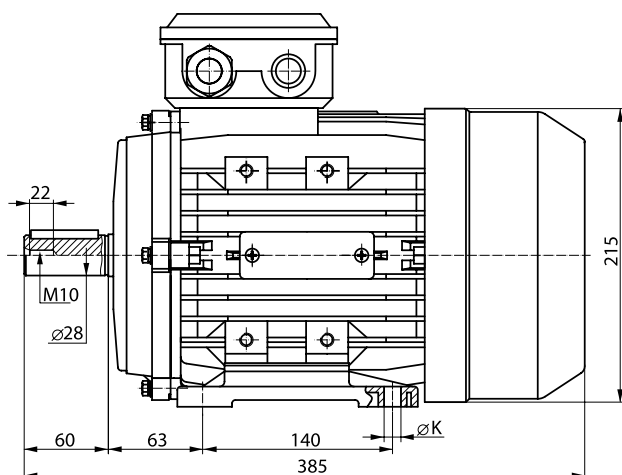
| | |
|---|-------------------------|
| МОМЕНТ ИНЕРЦИИ РОТОРА | 0,0021 кгм ² |
| НОМИНАЛЬНЫЙ КРУТЯЩИЙ МОМЕНТ | 10,09 Нм |
| ПУСКОВОЙ МОМЕНТ / НОМИНАЛЬНЫЙ МОМЕНТ | 2,2 |
| КРИТИЧЕСКИЙ МОМЕНТ / НОМИНАЛЬНЫЙ МОМЕНТ | 2,4 |
| РАБОЧИЙ РЕСУРС (ИНТЕРВАЛ МЕЖДУ ОБСЛУЖИВАНИЕМ) | 40000 часов |
| УРОВЕНЬ ЗВУКОВОГО ДАВЛЕНИЯ | 68 дБ(А) |
| МАССА | 27 кг |
| МОНТАЖНОЕ ИСПОЛНЕНИЕ | IM B3, IM 1001 |
| МАТЕРИАЛ КОРПУСА | Чугун |



Z 100L2-4 3 кВт 1500 об/мин

Общие характеристики

| | |
|--------------------------------------|-------------|
| ПРОИЗВОДИТЕЛЬ | Vilman |
| ТИП ДВИГАТЕЛЯ | Z 100L2-4 |
| СТЕПЕНЬ ЗАЩИТЫ | IP55 |
| КАТЕГОРИЯ ИЗОЛЯЦИИ | F |
| РЕЖИМ РАБОТЫ | S1 |
| ЗАЩИТА | Clixon 17AM |
| ОКРАСКА | RAL5005 |
| МАКСИМАЛЬНАЯ ТЕМПЕРАТУРА ВОЗДУХА | 40°C |
| МАКСИМАЛЬНАЯ ВЫСОТА НАД УРОВНЕМ МОРЯ | 1000 м |



Электрические характеристики

| | |
|--------------------------------|---------------|
| НОМИНАЛЬНАЯ МОЩНОСТЬ | 3 кВт |
| ЧАСТОТА ВРАЩЕНИЯ | 1430 об/мин |
| НАПРЯЖЕНИЕ ПИТАНИЯ | 230В / 400В |
| СХЕМА ПОДКЛЮЧЕНИЯ | Δ / Y |
| НОМИНАЛЬНЫЙ ТОК | 11,1А / 6,39А |
| ЧАСТОТА ТОКА | 50 Гц |
| ПУСКОВОЙ ТОК / НОМИНАЛЬНЫЙ ТОК | 7 |
| КПД ДВИГАТЕЛЯ | 82,6% |
| КОЭФФИЦИЕНТ МОЩНОСТИ COS(φ) | 0,82 |

Механические характеристики

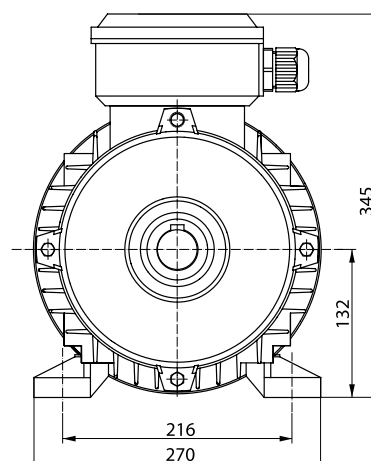
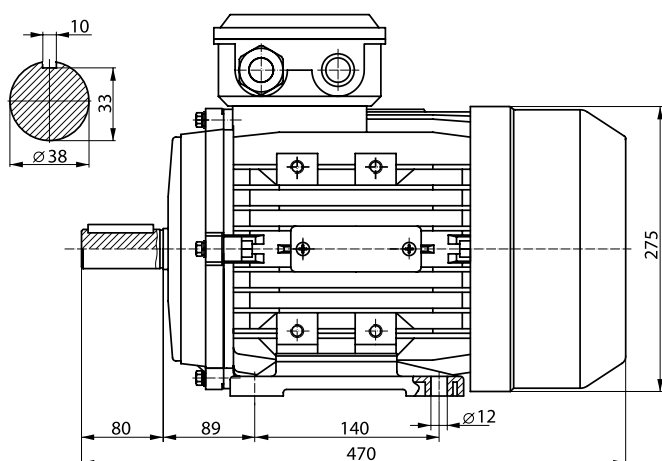
| | |
|---|-------------------------|
| МОМЕНТ ИНЕРЦИИ РОТОРА | 0,0073 кгм ² |
| НОМИНАЛЬНЫЙ КРУТЯЩИЙ МОМЕНТ | 20,19 Нм |
| ПУСКОВОЙ МОМЕНТ / НОМИНАЛЬНЫЙ МОМЕНТ | 2,3 |
| КРИТИЧЕСКИЙ МОМЕНТ / НОМИНАЛЬНЫЙ МОМЕНТ | 2,3 |
| РАБОЧИЙ РЕСУРС (ИНТЕРВАЛ МЕЖДУ ОБСЛУЖИВАНИЕМ) | 40000 часов |
| УРОВЕНЬ ЗВУКОВОГО ДАВЛЕНИЯ | 69 дБ(А) |
| МАССА | 38 кг |
| МОНТАЖНОЕ ИСПОЛНЕНИЕ | IM B3, IM 1001 |
| МАТЕРИАЛ КОРПУСА | Чугун |



Z 132S-6 3 кВт 1000 об/мин

Общие характеристики

| | |
|--------------------------------------|-------------|
| ПРОИЗВОДИТЕЛЬ | Vilman |
| ТИП ДВИГАТЕЛЯ | Z 132S-6 |
| СТЕПЕНЬ ЗАЩИТЫ | IP55 |
| КАТЕГОРИЯ ИЗОЛЯЦИИ | F |
| РЕЖИМ РАБОТЫ | S1 |
| ЗАЩИТА | Clixon 17AM |
| ОКРАСКА | RAL5005 |
| МАКСИМАЛЬНАЯ ТЕМПЕРАТУРА ВОЗДУХА | 40 °C |
| МАКСИМАЛЬНАЯ ВЫСОТА НАД УРОВНЕМ МОРЯ | 1000 м |



Электрические характеристики

| | |
|--------------------------------|----------------|
| НОМИНАЛЬНАЯ МОЩНОСТЬ | 3 кВт |
| ЧАСТОТА ВРАЩЕНИЯ | 960 об/мин |
| НАПРЯЖЕНИЕ ПИТАНИЯ | 230В / 400В |
| СХЕМА ПОДКЛЮЧЕНИЯ | Δ / Y |
| НОМИНАЛЬНЫЙ ТОК | 12,49А / 7,21А |
| ЧАСТОТА ТОКА | 50 Гц |
| ПУСКОВОЙ ТОК / НОМИНАЛЬНЫЙ ТОК | 6,5 |
| КПД ДВИГАТЕЛЯ | 81% |
| КОЭФФИЦИЕНТ МОЩНОСТИ COS(φ) | 0,76 |

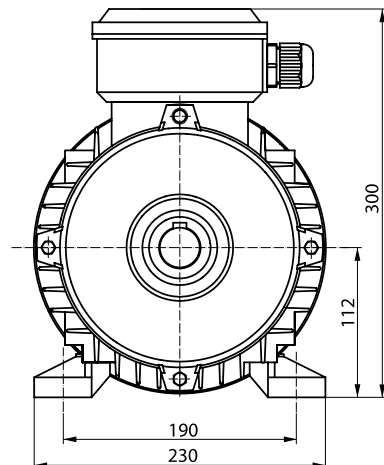
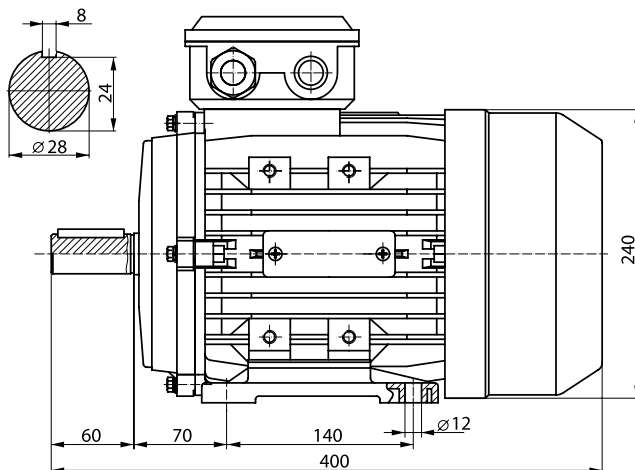
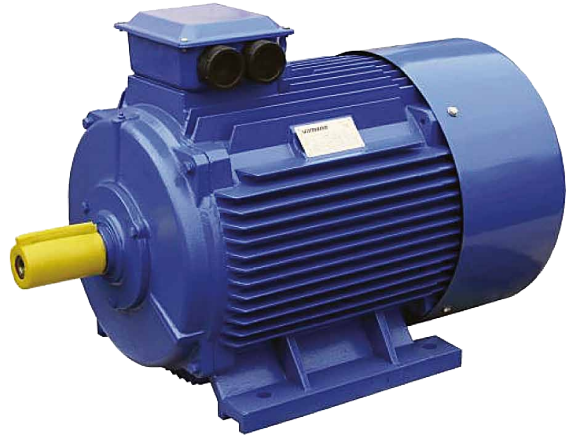
Механические характеристики

| | |
|---|-------------------------|
| МОМЕНТ ИНЕРЦИИ РОТОРА | 0,0284 кгм ² |
| НОМИНАЛЬНЫЙ КРУТЯЩИЙ МОМЕНТ | 29,86 Нм |
| ПУСКОВОЙ МОМЕНТ / НОМИНАЛЬНЫЙ МОМЕНТ | 2,1 |
| КРИТИЧЕСКИЙ МОМЕНТ / НОМИНАЛЬНЫЙ МОМЕНТ | 2,1 |
| РАБОЧИЙ РЕСУРС (ИНТЕРВАЛ МЕЖДУ ОБСЛУЖИВАНИЕМ) | 40000 часов |
| УРОВЕНЬ ЗВУКОВОГО ДАВЛЕНИЯ | 69 дБ(А) |
| МАССА | 63 кг |
| МОНТАЖНОЕ ИСПОЛНЕНИЕ | IM B3, IM 1001 |
| МАТЕРИАЛ КОРПУСА | Чугун |

Z 112M-2 4 кВт 3000 об/мин

Общие характеристики

| | |
|--------------------------------------|-------------|
| ПРОИЗВОДИТЕЛЬ | Vilmann |
| ТИП ДВИГАТЕЛЯ | Z 112M-2 |
| СТЕПЕНЬ ЗАЩИТЫ | IP55 |
| КАТЕГОРИЯ ИЗОЛЯЦИИ | F |
| РЕЖИМ РАБОТЫ | S1 |
| ЗАЩИТА | Clixon 17AM |
| ОКРАСКА | RAL5005 |
| МАКСИМАЛЬНАЯ ТЕМПЕРАТУРА ВОЗДУХА | 40°C |
| МАКСИМАЛЬНАЯ ВЫСОТА НАД УРОВНЕМ МОРЯ | 1000 м |



Электрические характеристики

| | |
|--------------------------------|---------------|
| НОМИНАЛЬНАЯ МОЩНОСТЬ | 4 кВт |
| ЧАСТОТА ВРАЩЕНИЯ | 2890 об/мин |
| НАПРЯЖЕНИЕ ПИТАНИЯ | 400В / 690В |
| СХЕМА ПОДКЛЮЧЕНИЯ | Δ / Y |
| НОМИНАЛЬНЫЙ ТОК | 7,70А / 4,44А |
| ЧАСТОТА ТОКА | 50 Гц |
| ПУСКОВОЙ ТОК / НОМИНАЛЬНЫЙ ТОК | 7,5 |
| КПД ДВИГАТЕЛЯ | 85% |
| КОЭФФИЦИЕНТ МОЩНОСТИ COS(φ) | 0,88 |

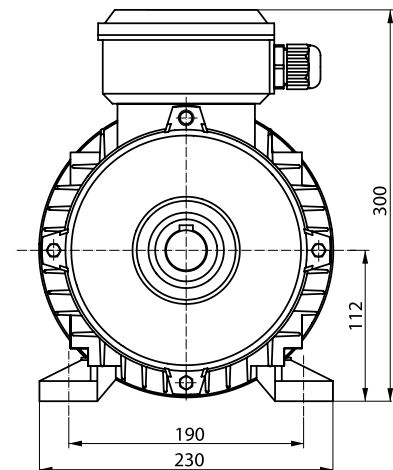
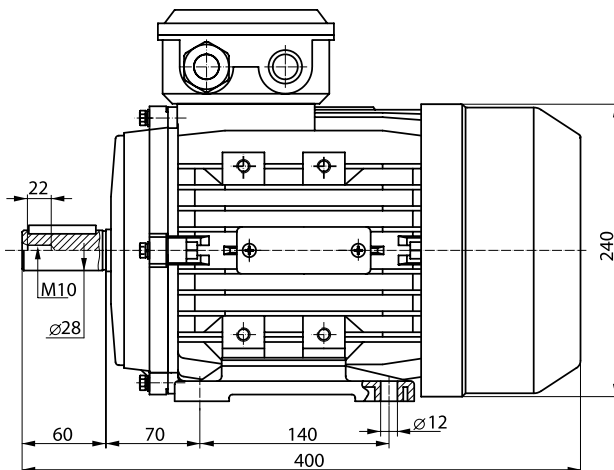
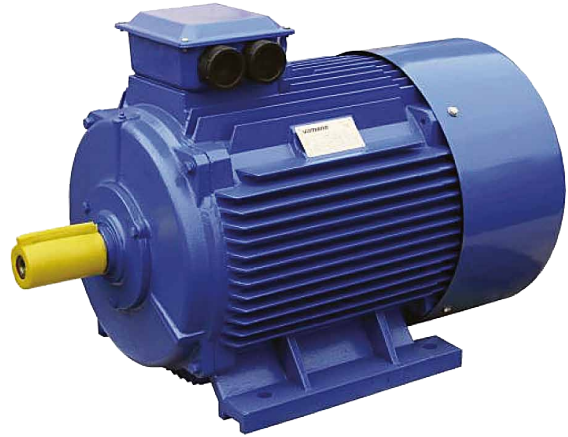
Механические характеристики

| | |
|---|-------------------------|
| МОМЕНТ ИНЕРЦИИ РОТОРА | 0,0054 кгм ² |
| НОМИНАЛЬНЫЙ КРУТЯЩИЙ МОМЕНТ | 13,27 Нм |
| ПУСКОВОЙ МОМЕНТ / НОМИНАЛЬНЫЙ МОМЕНТ | 2,2 |
| КРИТИЧЕСКИЙ МОМЕНТ / НОМИНАЛЬНЫЙ МОМЕНТ | 2,3 |
| РАБОЧИЙ РЕСУРС (ИНТЕРВАЛ МЕЖДУ ОБСЛУЖИВАНИЕМ) | 40000 часов |
| УРОВЕНЬ ЗВУКОВОГО ДАВЛЕНИЯ | 74 дБ(А) |
| МАССА | 45 кг |
| МОНТАЖНОЕ ИСПОЛНЕНИЕ | IM B3, IM 1001 |
| МАТЕРИАЛ КОРПУСА | Чугун |

Z 112M-4 4 кВт 1500 об/мин

Общие характеристики

| | |
|--------------------------------------|-------------|
| ПРОИЗВОДИТЕЛЬ | Vilmanн |
| ТИП ДВИГАТЕЛЯ | Z 112M-4 |
| СТЕПЕНЬ ЗАЩИТЫ | IP55 |
| КАТЕГОРИЯ ИЗОЛЯЦИИ | F |
| РЕЖИМ РАБОТЫ | S1 |
| ЗАЩИТА | Clixon 17AM |
| ОКРАСКА | RAL5005 |
| МАКСИМАЛЬНАЯ ТЕМПЕРАТУРА ВОЗДУХА | 40°C |
| МАКСИМАЛЬНАЯ ВЫСОТА НАД УРОВНЕМ МОРЯ | 1000 м |



Электрические характеристики

| | |
|--------------------------------|---------------|
| НОМИНАЛЬНАЯ МОЩНОСТЬ | 4 кВт |
| ЧАСТОТА ВРАЩЕНИЯ | 1440 об/мин |
| НАПРЯЖЕНИЕ ПИТАНИЯ | 400В / 690В |
| СХЕМА ПОДКЛЮЧЕНИЯ | Δ / Y |
| НОМИНАЛЬНЫЙ ТОК | 8,36А / 4,85А |
| ЧАСТОТА ТОКА | 50 Гц |
| ПУСКОВОЙ ТОК / НОМИНАЛЬНЫЙ ТОК | 7 |
| КПД ДВИГАТЕЛЯ | 84,2% |
| КОЭФФИЦИЕНТ МОЩНОСТИ COS(φ) | 0,82 |

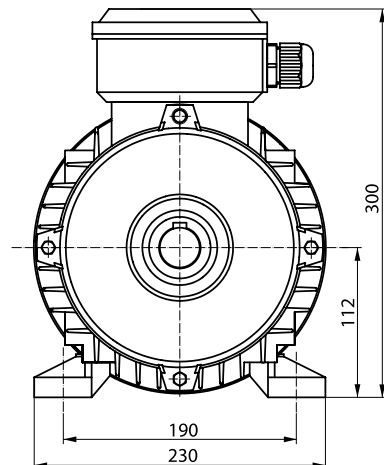
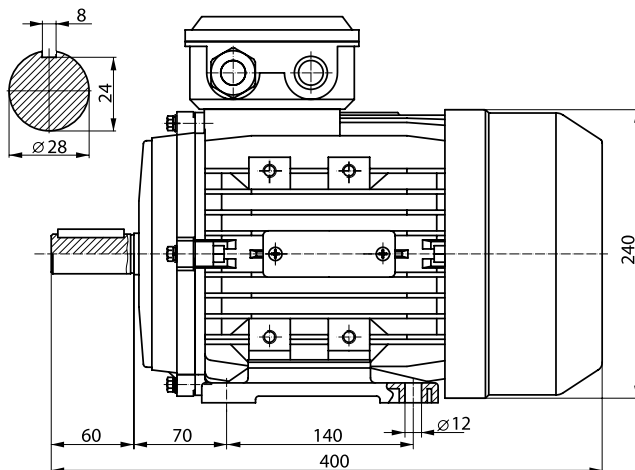
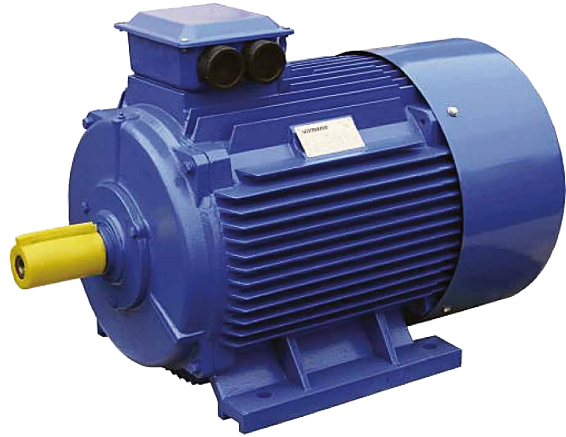
Механические характеристики

| | |
|---|-------------------------|
| МОМЕНТ ИНЕРЦИИ РОТОРА | 0,0107 кгм ² |
| НОМИНАЛЬНЫЙ КРУТЯЩИЙ МОМЕНТ | 26,73 Нм |
| ПУСКОВОЙ МОМЕНТ / НОМИНАЛЬНЫЙ МОМЕНТ | 2,3 |
| КРИТИЧЕСКИЙ МОМЕНТ / НОМИНАЛЬНЫЙ МОМЕНТ | 2,3 |
| РАБОЧИЙ РЕСУРС (ИНТЕРВАЛ МЕЖДУ ОБСЛУЖИВАНИЕМ) | 40000 часов |
| УРОВЕНЬ ЗВУКОВОГО ДАВЛЕНИЯ | 65 дБ(А) |
| МАССА | 43 кг |
| МОНТАЖНОЕ ИСПОЛНЕНИЕ | IM B3, IM 1001 |
| МАТЕРИАЛ КОРПУСА | Чугун |

Z 112M2-2 5,5 кВт 3000 об/мин

Общие характеристики

| | |
|--------------------------------------|-------------|
| ПРОИЗВОДИТЕЛЬ | Vilmann |
| ТИП ДВИГАТЕЛЯ | Z 112M2-2 |
| СТЕПЕНЬ ЗАЩИТЫ | IP55 |
| КАТЕГОРИЯ ИЗОЛЯЦИИ | F |
| РЕЖИМ РАБОТЫ | S1 |
| ЗАЩИТА | Clixon 17AM |
| ОКРАСКА | RAL5005 |
| МАКСИМАЛЬНАЯ ТЕМПЕРАТУРА ВОЗДУХА | 40°C |
| МАКСИМАЛЬНАЯ ВЫСОТА НАД УРОВНЕМ МОРЯ | 1000 м |



Электрические характеристики

| | |
|--------------------------------|----------------|
| НОМИНАЛЬНАЯ МОЩНОСТЬ | 5,5 кВт |
| ЧАСТОТА ВРАЩЕНИЯ | 2880 об/мин |
| НАПРЯЖЕНИЕ ПИТАНИЯ | 400В / 690В |
| СХЕМА ПОДКЛЮЧЕНИЯ | Δ / Y |
| НОМИНАЛЬНЫЙ ТОК | 10,53А / 6,08А |
| ЧАСТОТА ТОКА | 50 Гц |
| ПУСКОВОЙ ТОК / НОМИНАЛЬНЫЙ ТОК | 7,5 |
| КПД ДВИГАТЕЛЯ | 85,7% |
| КОЭФФИЦИЕНТ МОЩНОСТИ COS(φ) | 0,88 |

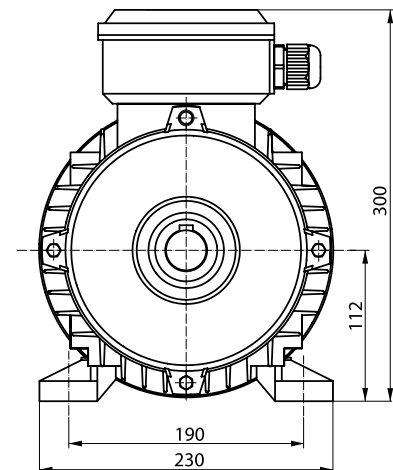
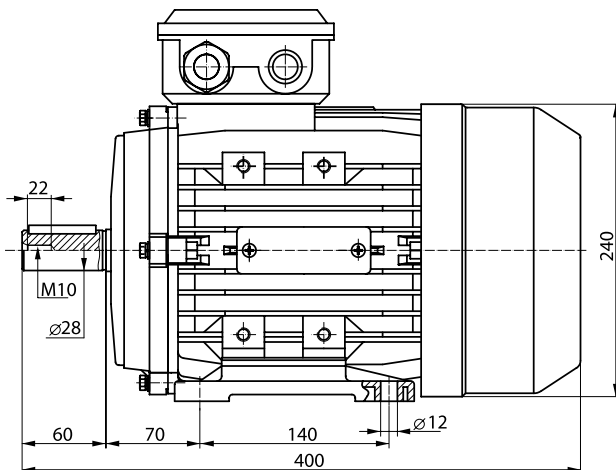
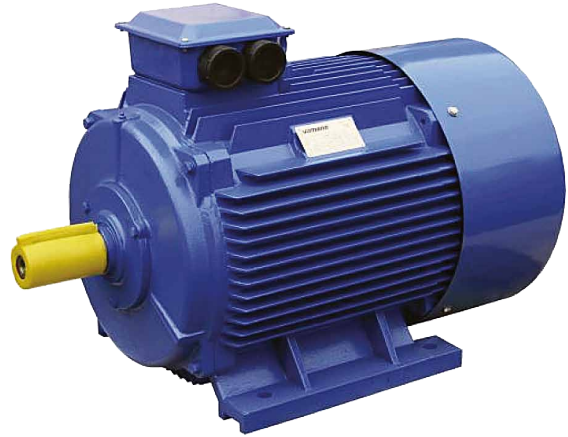
Механические характеристики

| | |
|---|-------------------------|
| МОМЕНТ ИНЕРЦИИ РОТОРА | 0,0068 кгм ² |
| НОМИНАЛЬНЫЙ КРУТЯЩИЙ МОМЕНТ | 18,25 Нм |
| ПУСКОВОЙ МОМЕНТ / НОМИНАЛЬНЫЙ МОМЕНТ | 2,2 |
| КРИТИЧЕСКИЙ МОМЕНТ / НОМИНАЛЬНЫЙ МОМЕНТ | 2,3 |
| РАБОЧИЙ РЕСУРС (ИНТЕРВАЛ МЕЖДУ ОБСЛУЖИВАНИЕМ) | 40000 часов |
| УРОВЕНЬ ЗВУКОВОГО ДАВЛЕНИЯ | 74 дБ(А) |
| МАССА | 47 кг |
| МОНТАЖНОЕ ИСПОЛНЕНИЕ | IM B3, IM 1001 |
| МАТЕРИАЛ КОРПУСА | Чугун |

Z 112M2-4 5,5 кВт 1500 об/мин

Общие характеристики

| | |
|--------------------------------------|-------------|
| ПРОИЗВОДИТЕЛЬ | Vilmanн |
| ТИП ДВИГАТЕЛЯ | Z 112M2-4 |
| СТЕПЕНЬ ЗАЩИТЫ | IP55 |
| КАТЕГОРИЯ ИЗОЛЯЦИИ | F |
| РЕЖИМ РАБОТЫ | S1 |
| ЗАЩИТА | Clixon 17AM |
| ОКРАСКА | RAL5005 |
| МАКСИМАЛЬНАЯ ТЕМПЕРАТУРА ВОЗДУХА | 40 °C |
| МАКСИМАЛЬНАЯ ВЫСОТА НАД УРОВНЕМ МОРЯ | 1000 м |



Электрические характеристики

| | |
|--------------------------------|----------------|
| НОМИНАЛЬНАЯ МОЩНОСТЬ | 5,5 кВт |
| ЧАСТОТА ВРАЩЕНИЯ | 1440 об/мин |
| НАПРЯЖЕНИЕ ПИТАНИЯ | 400В / 690В |
| СХЕМА ПОДКЛЮЧЕНИЯ | Δ / Y |
| НОМИНАЛЬНЫЙ ТОК | 11,16А / 6,44А |
| ЧАСТОТА ТОКА | 50 Гц |
| ПУСКОВОЙ ТОК / НОМИНАЛЬНЫЙ ТОК | 7 |
| КПД ДВИГАТЕЛЯ | 85,7% |
| КОЭФФИЦИЕНТ МОЩНОСТИ COS(φ) | 0,83 |

Механические характеристики

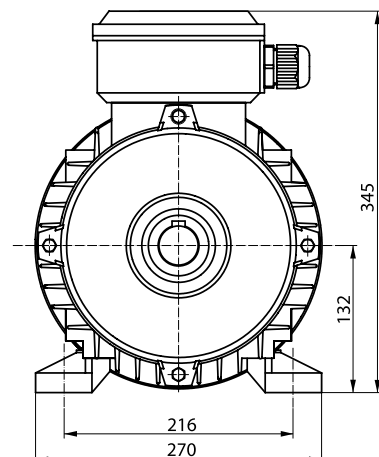
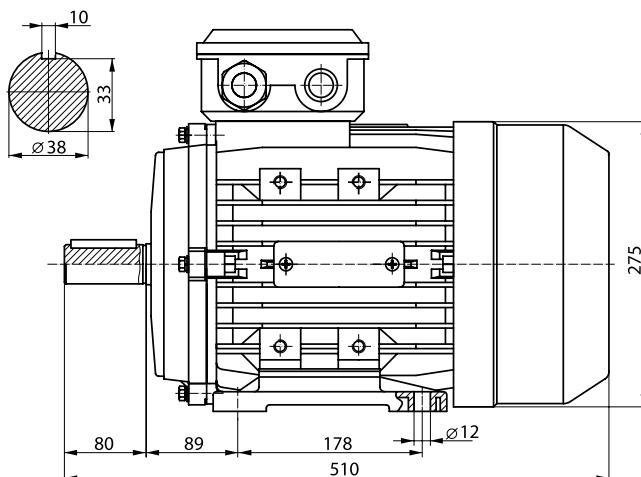
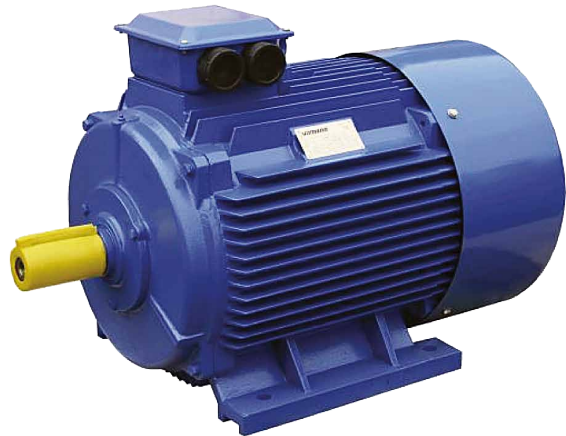
| | |
|---|------------------------|
| МОМЕНТ ИНЕРЦИИ РОТОРА | 0,013 кгм ² |
| НОМИНАЛЬНЫЙ КРУТЯЩИЙ МОМЕНТ | 36,49 Нм |
| ПУСКОВОЙ МОМЕНТ / НОМИНАЛЬНЫЙ МОМЕНТ | 2,2 |
| КРИТИЧЕСКИЙ МОМЕНТ / НОМИНАЛЬНЫЙ МОМЕНТ | 2,2 |
| РАБОЧИЙ РЕСУРС (ИНТЕРВАЛ МЕЖДУ ОБСЛУЖИВАНИЕМ) | 40000 часов |
| УРОВЕНЬ ЗВУКОВОГО ДАВЛЕНИЯ | 65 дБ(А) |
| МАССА | 51 кг |
| МОНТАЖНОЕ ИСПОЛНЕНИЕ | IM B3, IM 1001 |
| МАТЕРИАЛ КОРПУСА | Алюминий |



Z 132M2-6 5,5 кВт 1000 об/мин

Общие характеристики

| | |
|--------------------------------------|-------------|
| ПРОИЗВОДИТЕЛЬ | Vilmann |
| ТИП ДВИГАТЕЛЯ | Z 132M2-6 |
| СТЕПЕНЬ ЗАЩИТЫ | IP55 |
| КАТЕГОРИЯ ИЗОЛЯЦИИ | F |
| РЕЖИМ РАБОТЫ | S1 |
| ЗАЩИТА | Clixon 17AM |
| ОКРАСКА | RAL5005 |
| МАКСИМАЛЬНАЯ ТЕМПЕРАТУРА ВОЗДУХА | 40°C |
| МАКСИМАЛЬНАЯ ВЫСОТА НАД УРОВНЕМ МОРЯ | 1000 м |



Электрические характеристики

| | |
|--------------------------------|----------------|
| НОМИНАЛЬНАЯ МОЩНОСТЬ | 5,5 кВт |
| ЧАСТОТА ВРАЩЕНИЯ | 960 об/мин |
| НАПРЯЖЕНИЕ ПИТАНИЯ | 400В / 690В |
| СХЕМА ПОДКЛЮЧЕНИЯ | Δ / Y |
| НОМИНАЛЬНЫЙ ТОК | 12,26А / 7,08А |
| ЧАСТОТА ТОКА | 50 Гц |
| ПУСКОВОЙ ТОК / НОМИНАЛЬНЫЙ ТОК | 6,5 |
| КПД ДВИГАТЕЛЯ | 84% |
| КОЭФФИЦИЕНТ МОЩНОСТИ COS(φ) | 0,77 |

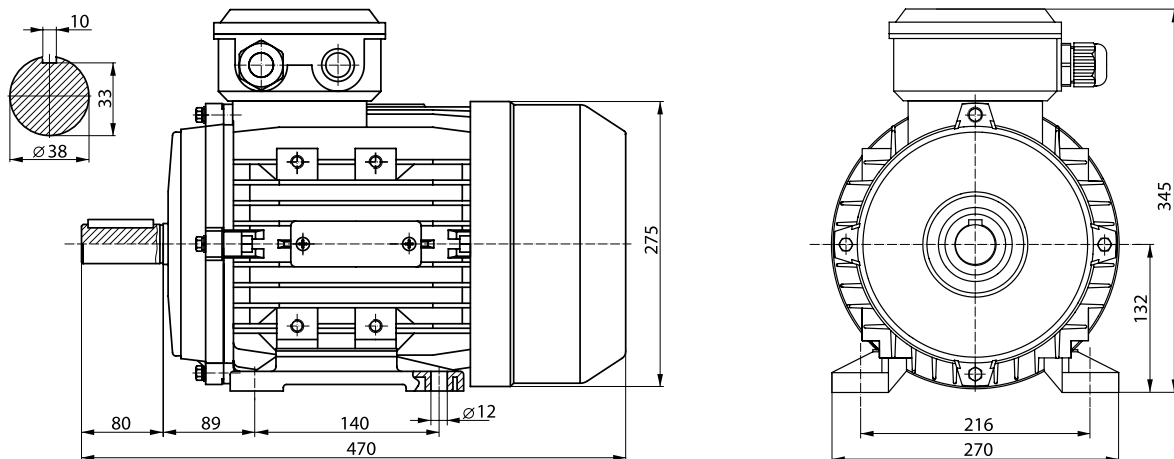
Механические характеристики

| | |
|---|-------------------------|
| МОМЕНТ ИНЕРЦИИ РОТОРА | 0,0461 кгм ² |
| НОМИНАЛЬНЫЙ КРУТЯЩИЙ МОМЕНТ | 54,74 Нм |
| ПУСКОВОЙ МОМЕНТ / НОМИНАЛЬНЫЙ МОМЕНТ | 2,1 |
| КРИТИЧЕСКИЙ МОМЕНТ / НОМИНАЛЬНЫЙ МОМЕНТ | 2,1 |
| РАБОЧИЙ РЕСУРС (ИНТЕРВАЛ МЕЖДУ ОБСЛУЖИВАНИЕМ) | 40000 часов |
| УРОВЕНЬ ЗВУКОВОГО ДАВЛЕНИЯ | 69 дБ(А) |
| МАССА | 84 кг |
| МОНТАЖНОЕ ИСПОЛНЕНИЕ | IM B3, IM 1001 |
| МАТЕРИАЛ КОРПУСА | Чугун |

Z 132S2-2 7,5 кВт 3000 об/мин

Общие характеристики

| | |
|--------------------------------------|-------------|
| ПРОИЗВОДИТЕЛЬ | Vilmanн |
| ТИП ДВИГАТЕЛЯ | Z 132S2-2 |
| СТЕПЕНЬ ЗАЩИТЫ | IP55 |
| КАТЕГОРИЯ ИЗОЛЯЦИИ | F |
| РЕЖИМ РАБОТЫ | S1 |
| ЗАЩИТА | Clixon 17AM |
| ОКРАСКА | RAL5005 |
| МАКСИМАЛЬНАЯ ТЕМПЕРАТУРА ВОЗДУХА | 40 °C |
| МАКСИМАЛЬНАЯ ВЫСОТА НАД УРОВНЕМ МОРЯ | 1000 м |



Электрические характеристики

| | |
|--------------------------------|----------------|
| НОМИНАЛЬНАЯ МОЩНОСТЬ | 7,5 кВт |
| ЧАСТОТА ВРАЩЕНИЯ | 2900 об/мин |
| НАПРЯЖЕНИЕ ПИТАНИЯ | 400В / 690В |
| СХЕМА ПОДКЛЮЧЕНИЯ | Δ / Y |
| НОМИНАЛЬНЫЙ ТОК | 14,16А / 8,17А |
| ЧАСТОТА ТОКА | 50 Гц |
| ПУСКОВОЙ ТОК / НОМИНАЛЬНЫЙ ТОК | 7,5 |
| КПД ДВИГАТЕЛЯ | 87% |
| КОЭФФИЦИЕНТ МОЩНОСТИ COS(φ) | 0,88 |

Механические характеристики

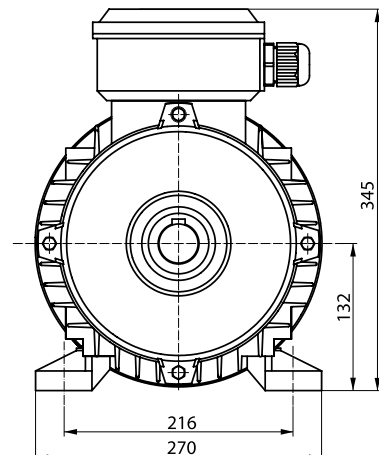
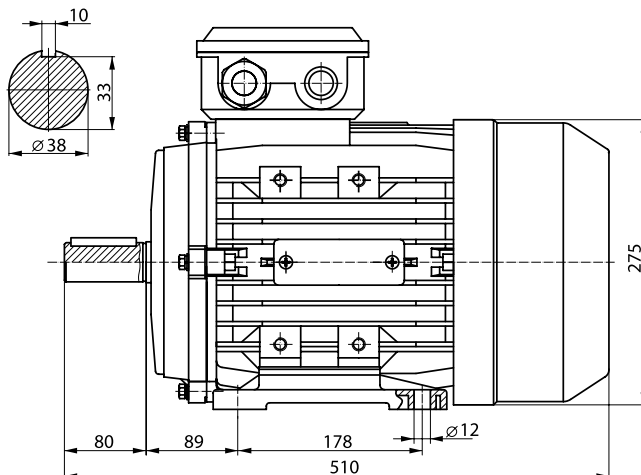
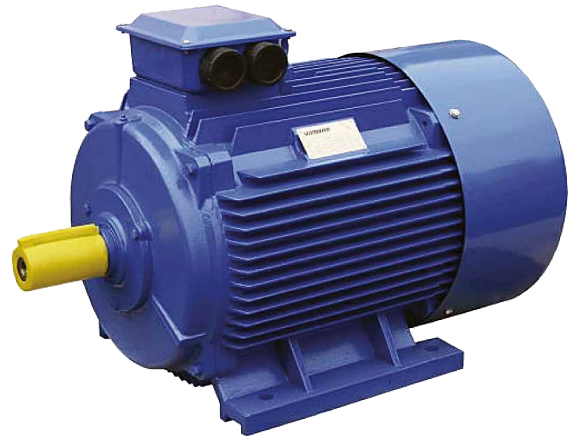
| | |
|---|-------------------------|
| МОМЕНТ ИНЕРЦИИ РОТОРА | 0,0133 кгм ² |
| НОМИНАЛЬНЫЙ КРУТЯЩИЙ МОМЕНТ | 24,54 Нм |
| ПУСКОВОЙ МОМЕНТ / НОМИНАЛЬНЫЙ МОМЕНТ | 2,2 |
| КРИТИЧЕСКИЙ МОМЕНТ / НОМИНАЛЬНЫЙ МОМЕНТ | 2,3 |
| РАБОЧИЙ РЕСУРС (ИНТЕРВАЛ МЕЖДУ ОБСЛУЖИВАНИЕМ) | 40000 часов |
| УРОВЕНЬ ЗВУКОВОГО ДАВЛЕНИЯ | 77 дБ(А) |
| МАССА | 70 кг |
| МОНТАЖНОЕ ИСПОЛНЕНИЕ | IM B3, IM 1001 |
| МАТЕРИАЛ КОРПУСА | Чугун |



Z 132M-4 7,5 кВт 1500 об/мин

Общие характеристики

| | |
|--------------------------------------|-------------|
| ПРОИЗВОДИТЕЛЬ | Vilmann |
| ТИП ДВИГАТЕЛЯ | Z 132M-4 |
| СТЕПЕНЬ ЗАЩИТЫ | IP55 |
| КАТЕГОРИЯ ИЗОЛЯЦИИ | F |
| РЕЖИМ РАБОТЫ | S1 |
| ЗАЩИТА | Clixon 17AM |
| ОКРАСКА | RAL5005 |
| МАКСИМАЛЬНАЯ ТЕМПЕРАТУРА ВОЗДУХА | 40°C |
| МАКСИМАЛЬНАЯ ВЫСОТА НАД УРОВНЕМ МОРЯ | 1000 м |



Электрические характеристики

| | |
|--------------------------------|----------------|
| НОМИНАЛЬНАЯ МОЩНОСТЬ | 7,5 кВт |
| ЧАСТОТА ВРАЩЕНИЯ | 1440 об/мин |
| НАПРЯЖЕНИЕ ПИТАНИЯ | 400В / 690В |
| СХЕМА ПОДКЛЮЧЕНИЯ | Δ / Y |
| НОМИНАЛЬНЫЙ ТОК | 14,82А / 8,56А |
| ЧАСТОТА ТОКА | 50 Гц |
| ПУСКОВОЙ ТОК / НОМИНАЛЬНЫЙ ТОК | 7 |
| КПД ДВИГАТЕЛЯ | 87% |
| КОЭФФИЦИЕНТ МОЩНОСТИ COS(φ) | 0,84 |

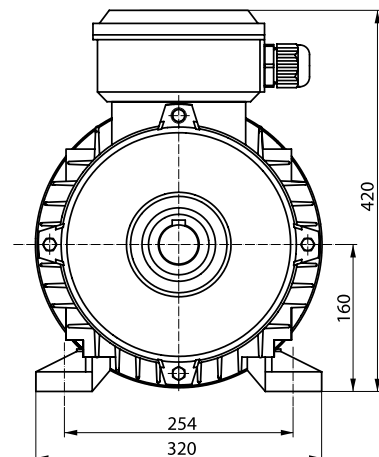
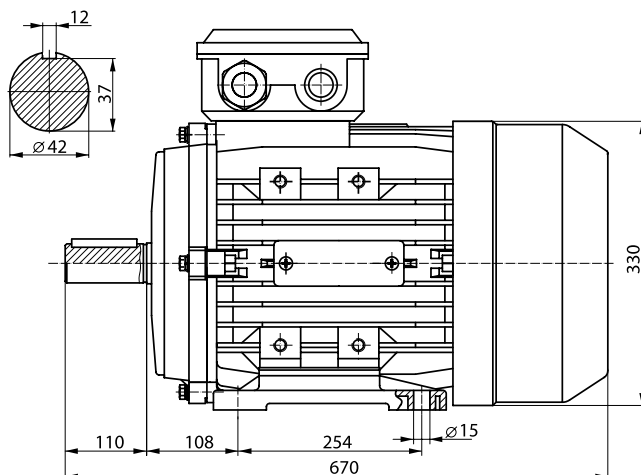
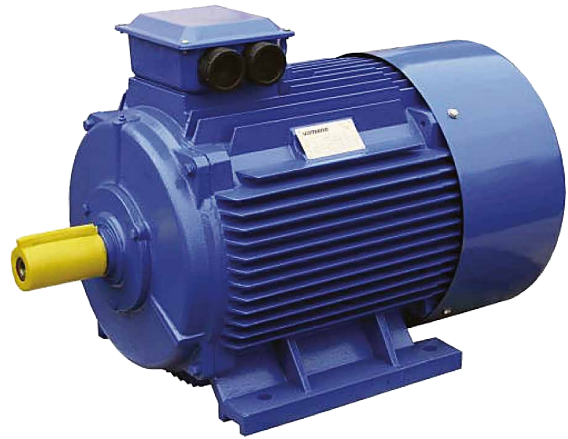
Механические характеристики

| | |
|---|-------------------------|
| МОМЕНТ ИНЕРЦИИ РОТОРА | 0,0304 кгм ² |
| НОМИНАЛЬНЫЙ КРУТЯЩИЙ МОМЕНТ | 49,42 Нм |
| ПУСКОВОЙ МОМЕНТ / НОМИНАЛЬНЫЙ МОМЕНТ | 2,3 |
| КРИТИЧЕСКИЙ МОМЕНТ / НОМИНАЛЬНЫЙ МОМЕНТ | 2,3 |
| РАБОЧИЙ РЕСУРС (ИНТЕРВАЛ МЕЖДУ ОБСЛУЖИВАНИЕМ) | 40000 часов |
| УРОВЕНЬ ЗВУКОВОГО ДАВЛЕНИЯ | 71 дБ(А) |
| МАССА | 81 кг |
| МОНТАЖНОЕ ИСПОЛНЕНИЕ | IM B3, IM 1001 |
| МАТЕРИАЛ КОРПУСА | Чугун |

Z 160L-8 7,5 кВт 1000 об/мин

Общие характеристики

| | |
|--------------------------------------|-------------|
| ПРОИЗВОДИТЕЛЬ | Vilmann |
| ТИП ДВИГАТЕЛЯ | Z 160L-8 |
| СТЕПЕНЬ ЗАЩИТЫ | IP55 |
| КАТЕГОРИЯ ИЗОЛЯЦИИ | F |
| РЕЖИМ РАБОТЫ | S1 |
| ЗАЩИТА | Clixon 17AM |
| ОКРАСКА | RAL5005 |
| МАКСИМАЛЬНАЯ ТЕМПЕРАТУРА ВОЗДУХА | 40 °C |
| МАКСИМАЛЬНАЯ ВЫСОТА НАД УРОВНЕМ МОРЯ | 1000 м |



Электрические характеристики

| | |
|--------------------------------|----------------|
| НОМИНАЛЬНАЯ МОЩНОСТЬ | 7,5 кВт |
| ЧАСТОТА ВРАЩЕНИЯ | 720 об/мин |
| НАПРЯЖЕНИЕ ПИТАНИЯ | 400В / 690В |
| СХЕМА ПОДКЛЮЧЕНИЯ | Δ / Y |
| НОМИНАЛЬНЫЙ ТОК | 16,91А / 9,76А |
| ЧАСТОТА ТОКА | 50 Гц |
| ПУСКОВОЙ ТОК / НОМИНАЛЬНЫЙ ТОК | 6 |
| КПД ДВИГАТЕЛЯ | 85,5% |
| КОЭФФИЦИЕНТ МОЩНОСТИ COS(φ) | 0,75 |

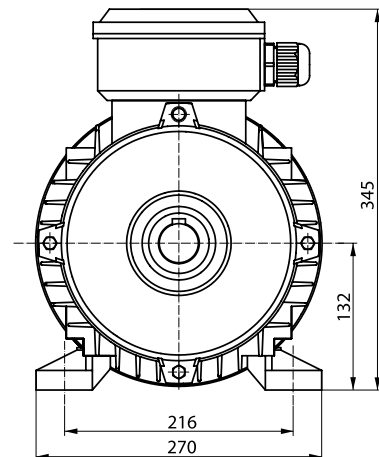
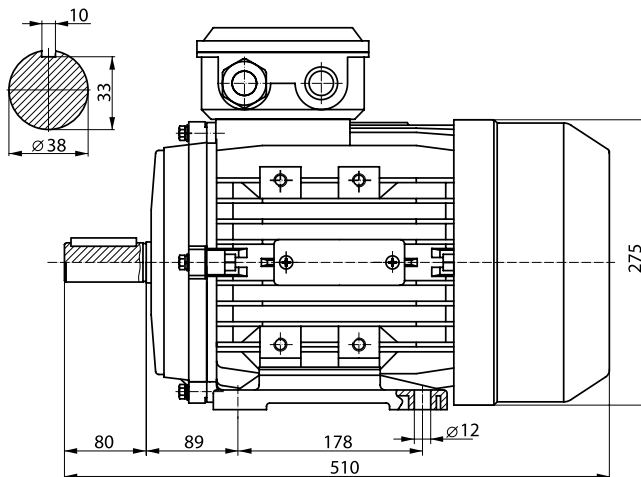
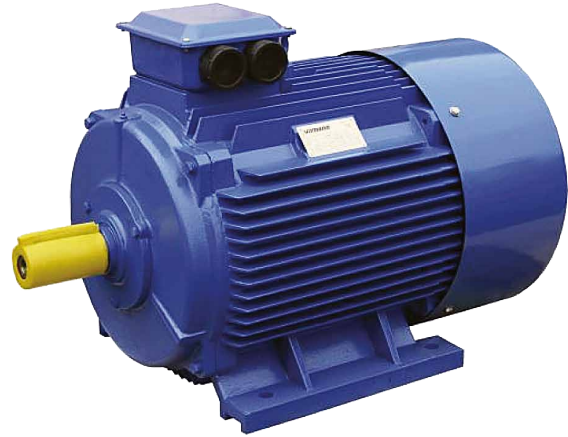
Механические характеристики

| | |
|---|------------------------|
| МОМЕНТ ИНЕРЦИИ РОТОРА | 0,126 кгм ² |
| НОМИНАЛЬНЫЙ КРУТЯЩИЙ МОМЕНТ | 99,5 Нм |
| ПУСКОВОЙ МОМЕНТ / НОМИНАЛЬНЫЙ МОМЕНТ | 2 |
| КРИТИЧЕСКИЙ МОМЕНТ / НОМИНАЛЬНЫЙ МОМЕНТ | 2 |
| РАБОЧИЙ РЕСУРС (ИНТЕРВАЛ МЕЖДУ ОБСЛУЖИВАНИЕМ) | 40000 часов |
| УРОВЕНЬ ЗВУКОВОГО ДАВЛЕНИЯ | 59 дБ(А) |
| МАССА | 145 кг |
| МОНТАЖНОЕ ИСПОЛНЕНИЕ | IM B3, IM 1001 |
| МАТЕРИАЛ КОРПУСА | Чугун |

Z 132M2-4 11 кВт 1500 об/мин

Общие характеристики

| | |
|--------------------------------------|-------------|
| ПРОИЗВОДИТЕЛЬ | Vilmann |
| ТИП ДВИГАТЕЛЯ | Z 132M2-4 |
| СТЕПЕНЬ ЗАЩИТЫ | IP55 |
| КАТЕГОРИЯ ИЗОЛЯЦИИ | F |
| РЕЖИМ РАБОТЫ | S1 |
| ЗАЩИТА | Clixon 17AM |
| ОКРАСКА | RAL5005 |
| МАКСИМАЛЬНАЯ ТЕМПЕРАТУРА ВОЗДУХА | 40 °C |
| МАКСИМАЛЬНАЯ ВЫСОТА НАД УРОВНЕМ МОРЯ | 1000 м |



Электрические характеристики

| | |
|--------------------------------|-----------------|
| НОМИНАЛЬНАЯ МОЩНОСТЬ | 11 кВт |
| ЧАСТОТА ВРАЩЕНИЯ | 1460 об/мин |
| НАПРЯЖЕНИЕ ПИТАНИЯ | 400В / 690В |
| СХЕМА ПОДКЛЮЧЕНИЯ | Δ / Y |
| НОМИНАЛЬНЫЙ ТОК | 20,88А / 12,06А |
| ЧАСТОТА ТОКА | 50 Гц |
| ПУСКОВОЙ ТОК / НОМИНАЛЬНЫЙ ТОК | 7,5 |
| КПД ДВИГАТЕЛЯ | 88,4% |
| КОЭФФИЦИЕНТ МОЩНОСТИ COS(φ) | 0,86 |

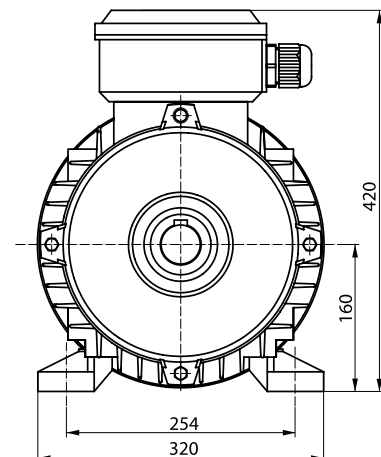
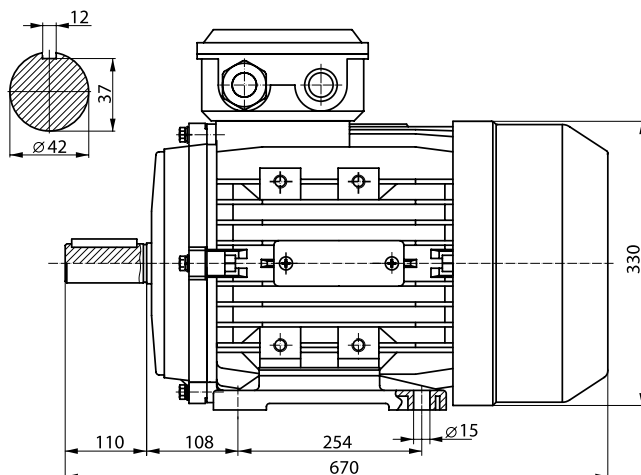
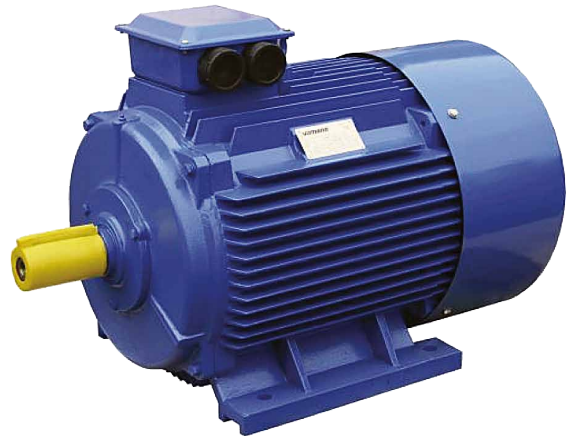
Механические характеристики

| | |
|---|------------------------|
| МОМЕНТ ИНЕРЦИИ РОТОРА | 0,041 кгм ² |
| НОМИНАЛЬНЫЙ КРУТЯЩИЙ МОМЕНТ | 71,99 Нм |
| ПУСКОВОЙ МОМЕНТ / НОМИНАЛЬНЫЙ МОМЕНТ | 2,2 |
| КРИТИЧЕСКИЙ МОМЕНТ / НОМИНАЛЬНЫЙ МОМЕНТ | 2,2 |
| РАБОЧИЙ РЕСУРС (ИНТЕРВАЛ МЕЖДУ ОБСЛУЖИВАНИЕМ) | 40000 часов |
| УРОВЕНЬ ЗВУКОВОГО ДАВЛЕНИЯ | 71 дБ(А) |
| МАССА | 123 кг |
| МОНТАЖНОЕ ИСПОЛНЕНИЕ | IM B3, IM 1001 |
| МАТЕРИАЛ КОРПУСА | Алюминий |

Z 160L-6 11 кВт 1000 об/мин

Общие характеристики

| | |
|--------------------------------------|-------------|
| ПРОИЗВОДИТЕЛЬ | Vilmann |
| ТИП ДВИГАТЕЛЯ | Z 160L-6 |
| СТЕПЕНЬ ЗАЩИТЫ | IP55 |
| КАТЕГОРИЯ ИЗОЛЯЦИИ | F |
| РЕЖИМ РАБОТЫ | S1 |
| ЗАЩИТА | Clixon 17AM |
| ОКРАСКА | RAL5005 |
| МАКСИМАЛЬНАЯ ТЕМПЕРАТУРА ВОЗДУХА | 40 °C |
| МАКСИМАЛЬНАЯ ВЫСОТА НАД УРОВНЕМ МОРЯ | 1000 м |



Электрические характеристики

| | |
|--------------------------------|-----------------|
| НОМИНАЛЬНАЯ МОЩНОСТЬ | 11 кВт |
| ЧАСТОТА ВРАЩЕНИЯ | 970 об/мин |
| НАПРЯЖЕНИЕ ПИТАНИЯ | 400В / 690В |
| СХЕМА ПОДКЛЮЧЕНИЯ | Δ / Y |
| НОМИНАЛЬНЫЙ ТОК | 22,99А / 13,27А |
| ЧАСТОТА ТОКА | 50 Гц |
| ПУСКОВОЙ ТОК / НОМИНАЛЬНЫЙ ТОК | 6,5 |
| КПД ДВИГАТЕЛЯ | 87,5% |
| КОЭФФИЦИЕНТ МОЩНОСТИ COS(φ) | 0,78 |

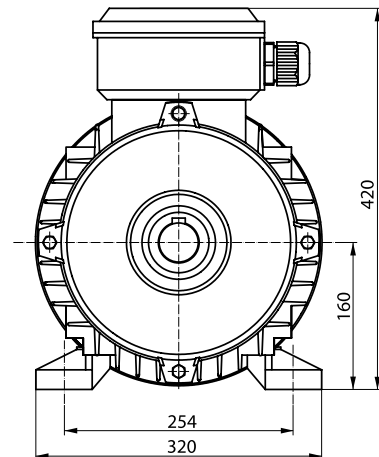
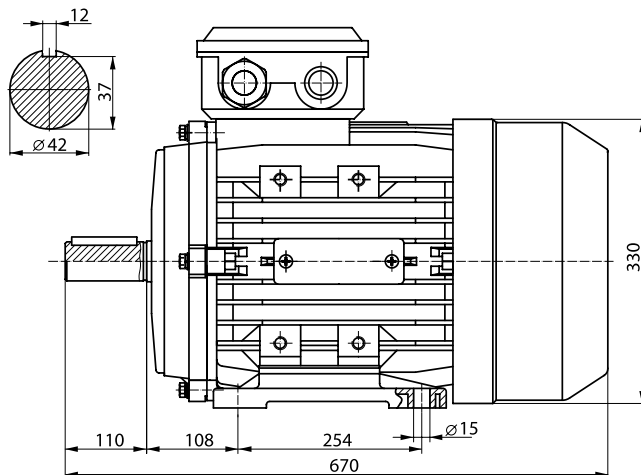
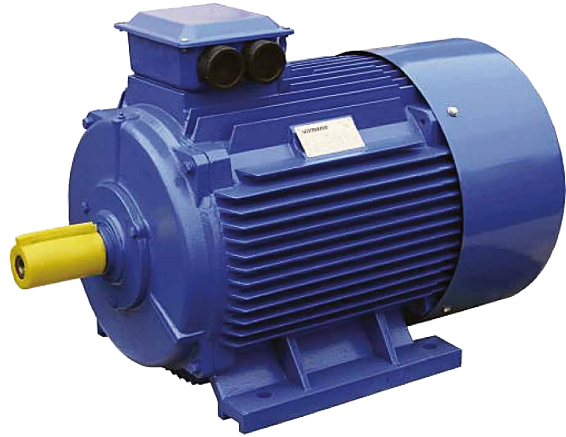
Механические характеристики

| | |
|---|------------------------|
| МОМЕНТ ИНЕРЦИИ РОТОРА | 0,116 кгм ² |
| НОМИНАЛЬНЫЙ КРУТЯЩИЙ МОМЕНТ | 108,3 Нм |
| ПУСКОВОЙ МОМЕНТ / НОМИНАЛЬНЫЙ МОМЕНТ | 2 |
| КРИТИЧЕСКИЙ МОМЕНТ / НОМИНАЛЬНЫЙ МОМЕНТ | 2,1 |
| РАБОЧИЙ РЕСУРС (ИНТЕРВАЛ МЕЖДУ ОБСЛУЖИВАНИЕМ) | 40000 часов |
| УРОВЕНЬ ЗВУКОВОГО ДАВЛЕНИЯ | 63 дБ(А) |
| МАССА | 147 кг |
| МОНТАЖНОЕ ИСПОЛНЕНИЕ | IM B3, IM 1001 |
| МАТЕРИАЛ КОРПУСА | Чугун |

Z 160L-4 15 кВт 1500 об/мин

Общие характеристики

| | |
|--------------------------------------|-------------|
| ПРОИЗВОДИТЕЛЬ | Vilmann |
| ТИП ДВИГАТЕЛЯ | Z 160L-4 |
| СТЕПЕНЬ ЗАЩИТЫ | IP55 |
| КАТЕГОРИЯ ИЗОЛЯЦИИ | F |
| РЕЖИМ РАБОТЫ | S1 |
| ЗАЩИТА | Clixon 17AM |
| ОКРАСКА | RAL5005 |
| МАКСИМАЛЬНАЯ ТЕМПЕРАТУРА ВОЗДУХА | 40 °C |
| МАКСИМАЛЬНАЯ ВЫСОТА НАД УРОВНЕМ МОРЯ | 1000 м |



Электрические характеристики

| | |
|--------------------------------|---------------|
| НОМИНАЛЬНАЯ МОЩНОСТЬ | 15 кВт |
| ЧАСТОТА ВРАЩЕНИЯ | 1460 об/мин |
| НАПРЯЖЕНИЕ ПИТАНИЯ | 400В / 690В |
| СХЕМА ПОДКЛЮЧЕНИЯ | Δ / Y |
| НОМИНАЛЬНЫЙ ТОК | 28,5А / 16,5А |
| ЧАСТОТА ТОКА | 50 Гц |
| ПУСКОВОЙ ТОК / НОМИНАЛЬНЫЙ ТОК | 7,5 |
| КПД ДВИГАТЕЛЯ | 89,4% |
| КОЭФФИЦИЕНТ МОЩНОСТИ COS(φ) | 0,85 |

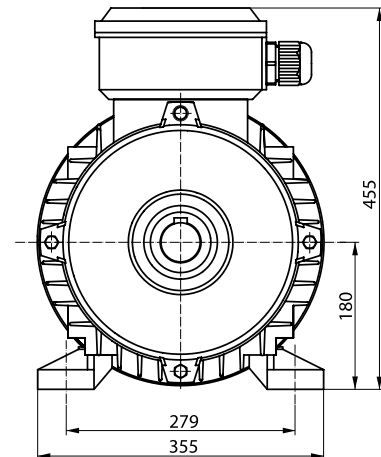
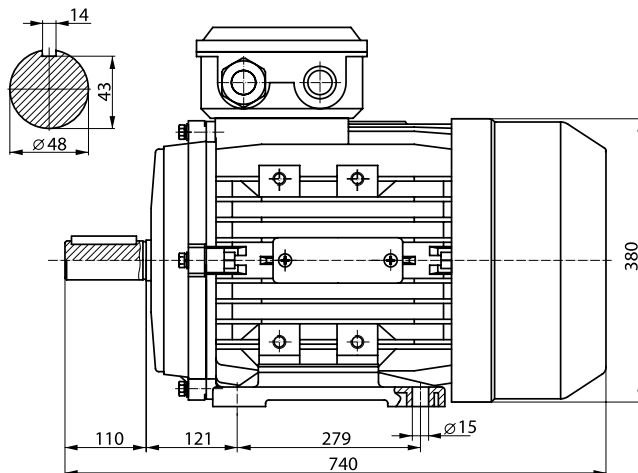
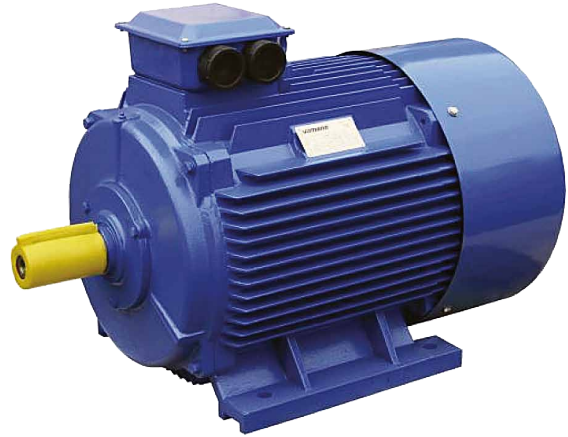
Механические характеристики

| | |
|---|------------------------|
| МОМЕНТ ИНЕРЦИИ РОТОРА | 0,092 кгм ² |
| НОМИНАЛЬНЫЙ КРУТЯЩИЙ МОМЕНТ | 98,2 Нм |
| ПУСКОВОЙ МОМЕНТ / НОМИНАЛЬНЫЙ МОМЕНТ | 2,2 |
| КРИТИЧЕСКИЙ МОМЕНТ / НОМИНАЛЬНЫЙ МОМЕНТ | 2,3 |
| РАБОЧИЙ РЕСУРС (ИНТЕРВАЛ МЕЖДУ ОБСЛУЖИВАНИЕМ) | 40000 часов |
| УРОВЕНЬ ЗВУКОВОГО ДАВЛЕНИЯ | 69 дБ(А) |
| МАССА | 144 кг |
| МОНТАЖНОЕ ИСПОЛНЕНИЕ | IM B3, IM 1001 |
| МАТЕРИАЛ КОРПУСА | Чугун |

Z 180L-6 15 кВт 1000 об/мин

Общие характеристики

| | |
|--------------------------------------|-------------|
| ПРОИЗВОДИТЕЛЬ | Vilmann |
| ТИП ДВИГАТЕЛЯ | Z 180L-6 |
| СТЕПЕНЬ ЗАЩИТЫ | IP55 |
| КАТЕГОРИЯ ИЗОЛЯЦИИ | F |
| РЕЖИМ РАБОТЫ | S1 |
| ЗАЩИТА | Clixon 17AM |
| ОКРАСКА | RAL5005 |
| МАКСИМАЛЬНАЯ ТЕМПЕРАТУРА ВОЗДУХА | 40 °C |
| МАКСИМАЛЬНАЯ ВЫСОТА НАД УРОВНЕМ МОРЯ | 1000 м |



Электрические характеристики

| | |
|--------------------------------|-----------------|
| НОМИНАЛЬНАЯ МОЩНОСТЬ | 15 кВт |
| ЧАСТОТА ВРАЩЕНИЯ | 970 об/мин |
| НАПРЯЖЕНИЕ ПИТАНИЯ | 400В / 690В |
| СХЕМА ПОДКЛЮЧЕНИЯ | Δ / Y |
| НОМИНАЛЬНЫЙ ТОК | 30,02А / 17,33А |
| ЧАСТОТА ТОКА | 50 Гц |
| ПУСКОВОЙ ТОК / НОМИНАЛЬНЫЙ ТОК | 7 |
| КПД ДВИГАТЕЛЯ | 89% |
| КОЭФФИЦИЕНТ МОЩНОСТИ COS(φ) | 0,81 |

Механические характеристики

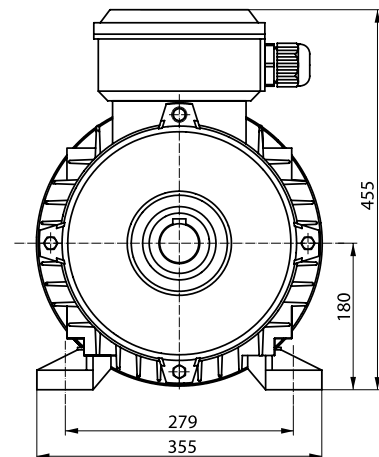
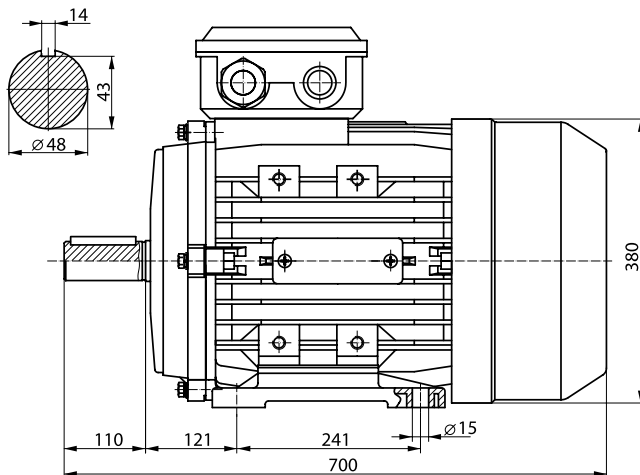
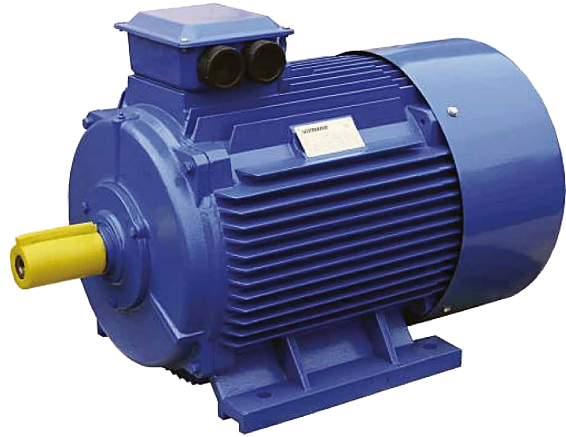
| | |
|---|------------------------|
| МОМЕНТ ИНЕРЦИИ РОТОРА | 0,207 кгм ² |
| НОМИНАЛЬНЫЙ КРУТЯЩИЙ МОМЕНТ | 147,7 Нм |
| ПУСКОВОЙ МОМЕНТ / НОМИНАЛЬНЫЙ МОМЕНТ | 2 |
| КРИТИЧЕСКИЙ МОМЕНТ / НОМИНАЛЬНЫЙ МОМЕНТ | 2,1 |
| РАБОЧИЙ РЕСУРС (ИНТЕРВАЛ МЕЖДУ ОБСЛУЖИВАНИЕМ) | 40000 часов |
| УРОВЕНЬ ЗВУКОВОГО ДАВЛЕНИЯ | 71 дБ(А) |
| МАССА | 195 кг |
| МОНТАЖНОЕ ИСПОЛНЕНИЕ | IM B3, IM 1001 |
| МАТЕРИАЛ КОРПУСА | Чугун |



Z 180M-4 8,5 кВт 1500 об/мин

Общие характеристики

| | |
|--------------------------------------|-------------|
| ПРОИЗВОДИТЕЛЬ | Vilman |
| ТИП ДВИГАТЕЛЯ | Z 180M-4 |
| СТЕПЕНЬ ЗАЩИТЫ | IP55 |
| КАТЕГОРИЯ ИЗОЛЯЦИИ | F |
| РЕЖИМ РАБОТЫ | S1 |
| ЗАЩИТА | Clixon 17AM |
| ОКРАСКА | RAL5005 |
| МАКСИМАЛЬНАЯ ТЕМПЕРАТУРА ВОЗДУХА | 40 °C |
| МАКСИМАЛЬНАЯ ВЫСОТА НАД УРОВНЕМ МОРЯ | 1000 м |



Электрические характеристики

| | |
|--------------------------------|-----------------|
| НОМИНАЛЬНАЯ МОЩНОСТЬ | 18,5 кВт |
| ЧАСТОТА ВРАЩЕНИЯ | 1470 об/мин |
| НАПРЯЖЕНИЕ ПИТАНИЯ | 400В / 690В |
| СХЕМА ПОДКЛЮЧЕНИЯ | Δ / Y |
| НОМИНАЛЬНЫЙ ТОК | 34,68А / 20,02А |
| ЧАСТОТА ТОКА | 50 Гц |
| ПУСКОВОЙ ТОК / НОМИНАЛЬНЫЙ ТОК | 7,5 |
| КПД ДВИГАТЕЛЯ | 90,5% |
| КОЭФФИЦИЕНТ МОЩНОСТИ COS(φ) | 0,86 |

Механические характеристики

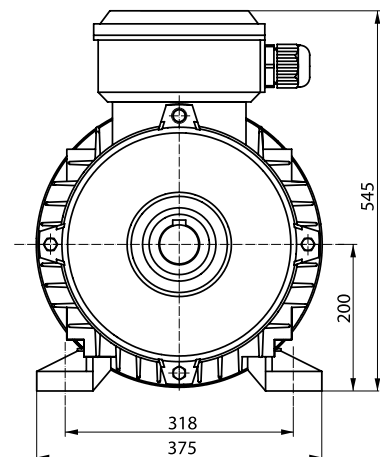
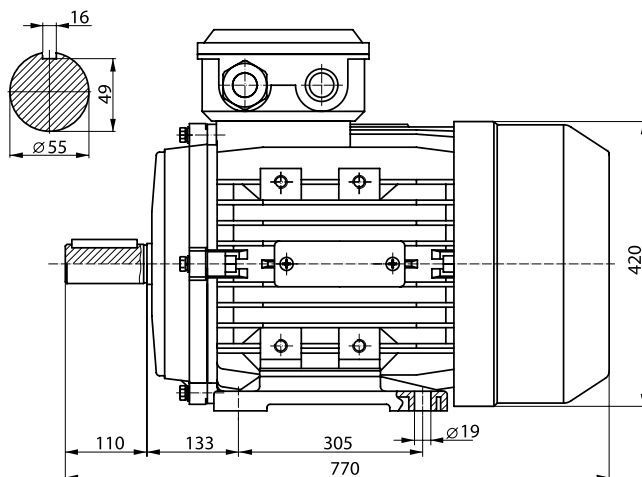
| | |
|---|------------------------|
| МОМЕНТ ИНЕРЦИИ РОТОРА | 0,139 кгм ² |
| НОМИНАЛЬНЫЙ КРУТЯЩИЙ МОМЕНТ | 120,2 Нм |
| ПУСКОВОЙ МОМЕНТ / НОМИНАЛЬНЫЙ МОМЕНТ | 2,2 |
| КРИТИЧЕСКИЙ МОМЕНТ / НОМИНАЛЬНЫЙ МОМЕНТ | 2,3 |
| РАБОЧИЙ РЕСУРС (ИНТЕРВАЛ МЕЖДУ ОБСЛУЖИВАНИЕМ) | 40000 часов |
| УРОВЕНЬ ЗВУКОВОГО ДАВЛЕНИЯ | 72 дБ(А) |
| МАССА | 182 кг |
| МОНТАЖНОЕ ИСПОЛНЕНИЕ | IM B3, IM 1001 |
| МАТЕРИАЛ КОРПУСА | Чугун |



Z 200L1-6 18,5 кВт 1000 об/мин

Общие характеристики

| | |
|--------------------------------------|-------------|
| ПРОИЗВОДИТЕЛЬ | Vilman |
| ТИП ДВИГАТЕЛЯ | Z 200L1-6 |
| СТЕПЕНЬ ЗАЩИТЫ | IP55 |
| КАТЕГОРИЯ ИЗОЛЯЦИИ | F |
| РЕЖИМ РАБОТЫ | S1 |
| ЗАЩИТА | Clixon 17AM |
| ОКРАСКА | RAL5005 |
| МАКСИМАЛЬНАЯ ТЕМПЕРАТУРА ВОЗДУХА | 40 °C |
| МАКСИМАЛЬНАЯ ВЫСОТА НАД УРОВНЕМ МОРЯ | 1000 м |



Электрические характеристики

| | |
|--------------------------------|-----------------|
| НОМИНАЛЬНАЯ МОЩНОСТЬ | 18,5 кВт |
| ЧАСТОТА ВРАЩЕНИЯ | 970 об/мин |
| НАПРЯЖЕНИЕ ПИТАНИЯ | 400В / 690В |
| СХЕМА ПОДКЛЮЧЕНИЯ | Δ / Y |
| НОМИНАЛЬНЫЙ ТОК | 36,67А / 21,17А |
| ЧАСТОТА ТОКА | 50 Гц |
| ПУСКОВОЙ ТОК / НОМИНАЛЬНЫЙ ТОК | 7 |
| КПД ДВИГАТЕЛЯ | 90% |
| КОЭФФИЦИЕНТ МОЩНОСТИ COS(φ) | 0,81 |

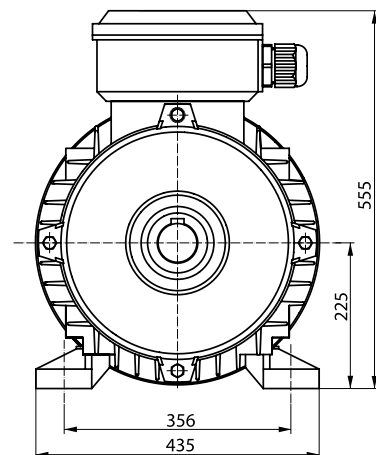
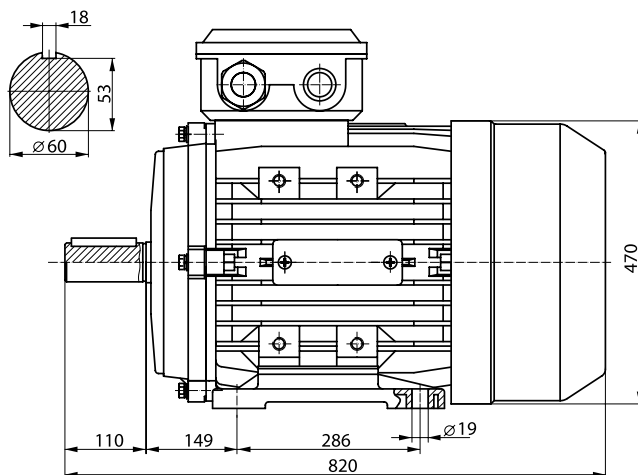
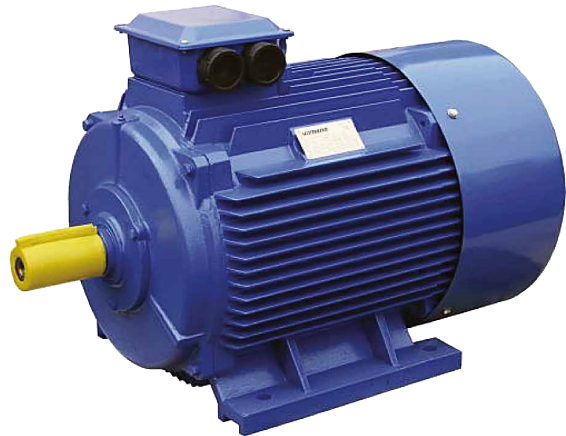
Механические характеристики

| | |
|---|------------------------|
| МОМЕНТ ИНЕРЦИИ РОТОРА | 0,315 кгм ² |
| НОМИНАЛЬНЫЙ КРУТЯЩИЙ МОМЕНТ | 182,2 Нм |
| ПУСКОВОЙ МОМЕНТ / НОМИНАЛЬНЫЙ МОМЕНТ | 2,1 |
| КРИТИЧЕСКИЙ МОМЕНТ / НОМИНАЛЬНЫЙ МОМЕНТ | 2,1 |
| РАБОЧИЙ РЕСУРС (ИНТЕРВАЛ МЕЖДУ ОБСЛУЖИВАНИЕМ) | 40000 часов |
| УРОВЕНЬ ЗВУКОВОГО ДАВЛЕНИЯ | 66 дБ(А) |
| МАССА | 220 кг |
| МОНТАЖНОЕ ИСПОЛНЕНИЕ | IM B3, IM 1001 |
| МАТЕРИАЛ КОРПУСА | Чугун |

Z 225S-8 18,5 кВт 1000 об/мин

Общие характеристики

| | |
|--------------------------------------|-------------|
| ПРОИЗВОДИТЕЛЬ | Vilmann |
| ТИП ДВИГАТЕЛЯ | Z 225S-8 |
| СТЕПЕНЬ ЗАЩИТЫ | IP55 |
| КАТЕГОРИЯ ИЗОЛЯЦИИ | F |
| РЕЖИМ РАБОТЫ | S1 |
| ЗАЩИТА | Clixon 17AM |
| ОКРАСКА | RAL5005 |
| МАКСИМАЛЬНАЯ ТЕМПЕРАТУРА ВОЗДУХА | 40 °C |
| МАКСИМАЛЬНАЯ ВЫСОТА НАД УРОВНЕМ МОРЯ | 1000 м |



Электрические характеристики

| | |
|--------------------------------|-----------------|
| НОМИНАЛЬНАЯ МОЩНОСТЬ | 18,5 кВт |
| ЧАСТОТА ВРАЩЕНИЯ | 730 об/мин |
| НАПРЯЖЕНИЕ ПИТАНИЯ | 400В / 690В |
| СХЕМА ПОДКЛЮЧЕНИЯ | Δ / Y |
| НОМИНАЛЬНЫЙ ТОК | 38,57А / 22,27А |
| ЧАСТОТА ТОКА | 50 Гц |
| ПУСКОВОЙ ТОК / НОМИНАЛЬНЫЙ ТОК | 6,6 |
| КПД ДВИГАТЕЛЯ | 90% |
| КОЭФФИЦИЕНТ МОЩНОСТИ COS(φ) | 0,76 |

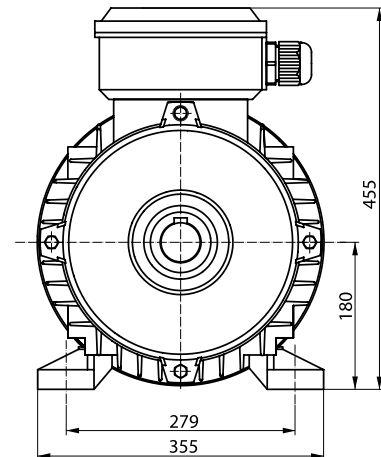
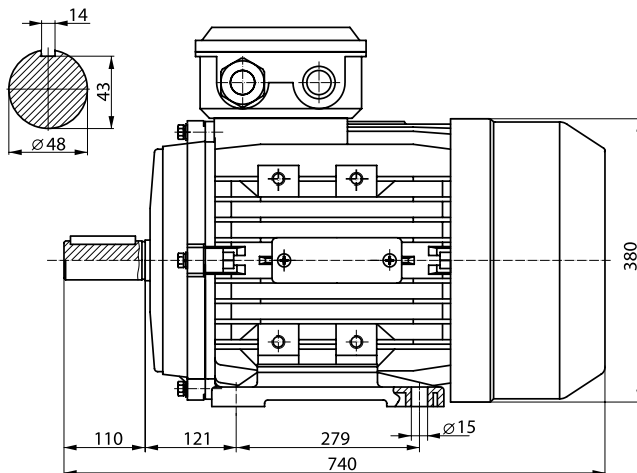
Механические характеристики

| | |
|---|------------------------|
| МОМЕНТ ИНЕРЦИИ РОТОРА | 0,491 кгм ² |
| НОМИНАЛЬНЫЙ КРУТЯЩИЙ МОМЕНТ | 242,1 Нм |
| ПУСКОВОЙ МОМЕНТ / НОМИНАЛЬНЫЙ МОМЕНТ | 1,9 |
| КРИТИЧЕСКИЙ МОМЕНТ / НОМИНАЛЬНЫЙ МОМЕНТ | 2 |
| РАБОЧИЙ РЕСУРС (ИНТЕРВАЛ МЕЖДУ ОБСЛУЖИВАНИЕМ) | 40000 часов |
| УРОВЕНЬ ЗВУКОВОГО ДАВЛЕНИЯ | 64 дБ(А) |
| МАССА | 266 кг |
| МОНТАЖНОЕ ИСПОЛНЕНИЕ | IM B3, IM 1001 |
| МАТЕРИАЛ КОРПУСА | Чугун |

Z 180L-4 22 кВт 1500 об/мин

Общие характеристики

| | |
|--------------------------------------|-------------|
| ПРОИЗВОДИТЕЛЬ | Vilmann |
| ТИП ДВИГАТЕЛЯ | Z 180L-4 |
| СТЕПЕНЬ ЗАЩИТЫ | IP55 |
| КАТЕГОРИЯ ИЗОЛЯЦИИ | F |
| РЕЖИМ РАБОТЫ | S1 |
| ЗАЩИТА | Clixon 17AM |
| ОКРАСКА | RAL5005 |
| МАКСИМАЛЬНАЯ ТЕМПЕРАТУРА ВОЗДУХА | 40 °C |
| МАКСИМАЛЬНАЯ ВЫСОТА НАД УРОВНЕМ МОРЯ | 1000 м |



Электрические характеристики

| | |
|--------------------------------|-----------------|
| НОМИНАЛЬНАЯ МОЩНОСТЬ | 22 кВт |
| ЧАСТОТА ВРАЩЕНИЯ | 1470 об/мин |
| НАПРЯЖЕНИЕ ПИТАНИЯ | 400В / 690В |
| СХЕМА ПОДКЛЮЧЕНИЯ | Δ / Y |
| НОМИНАЛЬНЫЙ ТОК | 41,04А / 23,70А |
| ЧАСТОТА ТОКА | 50 Гц |
| ПУСКОВОЙ ТОК / НОМИНАЛЬНЫЙ ТОК | 7,5 |
| КПД ДВИГАТЕЛЯ | 91% |
| КОЭФФИЦИЕНТ МОЩНОСТИ COS(φ) | 0,86 |

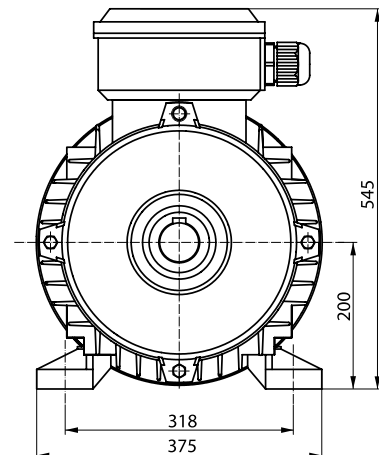
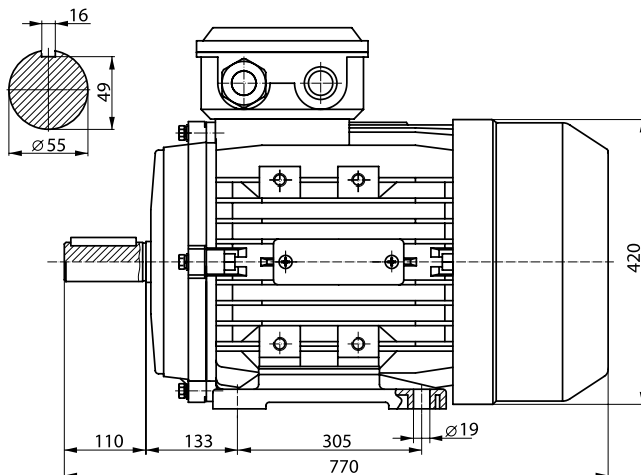
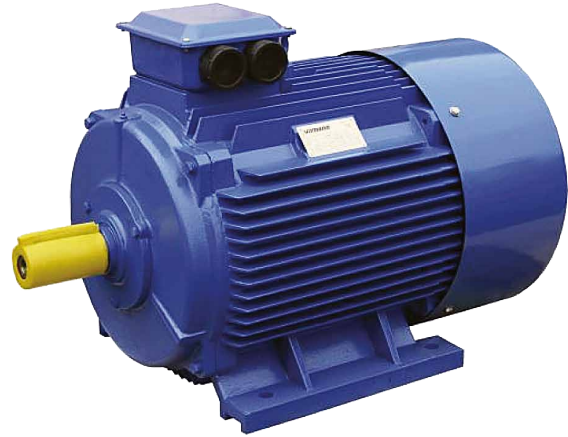
Механические характеристики

| | |
|---|------------------------|
| МОМЕНТ ИНЕРЦИИ РОТОРА | 0,158 кгм ² |
| НОМИНАЛЬНЫЙ КРУТЯЩИЙ МОМЕНТ | 143 Нм |
| ПУСКОВОЙ МОМЕНТ / НОМИНАЛЬНЫЙ МОМЕНТ | 2,2 |
| КРИТИЧЕСКИЙ МОМЕНТ / НОМИНАЛЬНЫЙ МОМЕНТ | 2,3 |
| РАБОЧИЙ РЕСУРС (ИНТЕРВАЛ МЕЖДУ ОБСЛУЖИВАНИЕМ) | 40000 часов |
| УРОВЕНЬ ЗВУКОВОГО ДАВЛЕНИЯ | 72 дБ(А) |
| МАССА | 190 кг |
| МОНТАЖНОЕ ИСПОЛНЕНИЕ | IM B3, IM 1001 |
| МАТЕРИАЛ КОРПУСА | Чугун |

Z 200L2-6 22 кВт 1000 об/мин

Общие характеристики

| | |
|--------------------------------------|-------------|
| ПРОИЗВОДИТЕЛЬ | Vilmann |
| ТИП ДВИГАТЕЛЯ | Z 200L2-6 |
| СТЕПЕНЬ ЗАЩИТЫ | IP55 |
| КАТЕГОРИЯ ИЗОЛЯЦИИ | F |
| РЕЖИМ РАБОТЫ | S1 |
| ЗАЩИТА | Clixon 17AM |
| ОКРАСКА | RAL5005 |
| МАКСИМАЛЬНАЯ ТЕМПЕРАТУРА ВОЗДУХА | 40 °C |
| МАКСИМАЛЬНАЯ ВЫСОТА НАД УРОВНЕМ МОРЯ | 1000 м |



Электрические характеристики

| | |
|--------------------------------|-----------------|
| НОМИНАЛЬНАЯ МОЩНОСТЬ | 22 кВт |
| ЧАСТОТА ВРАЩЕНИЯ | 970 об/мин |
| НАПРЯЖЕНИЕ ПИТАНИЯ | 400В / 690В |
| СХЕМА ПОДКЛЮЧЕНИЯ | Δ / Y |
| НОМИНАЛЬНЫЙ ТОК | 42,47А / 24,52А |
| ЧАСТОТА ТОКА | 50 Гц |
| ПУСКОВОЙ ТОК / НОМИНАЛЬНЫЙ ТОК | 7 |
| КПД ДВИГАТЕЛЯ | 90% |
| КОЭФФИЦИЕНТ МОЩНОСТИ COS(φ) | 0,83 |

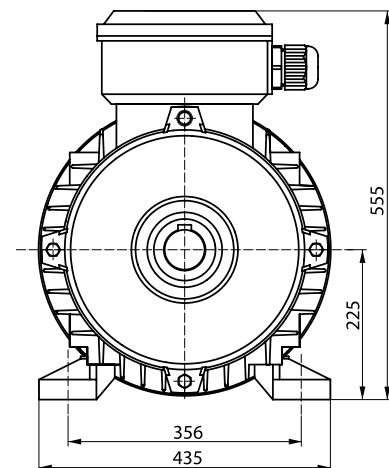
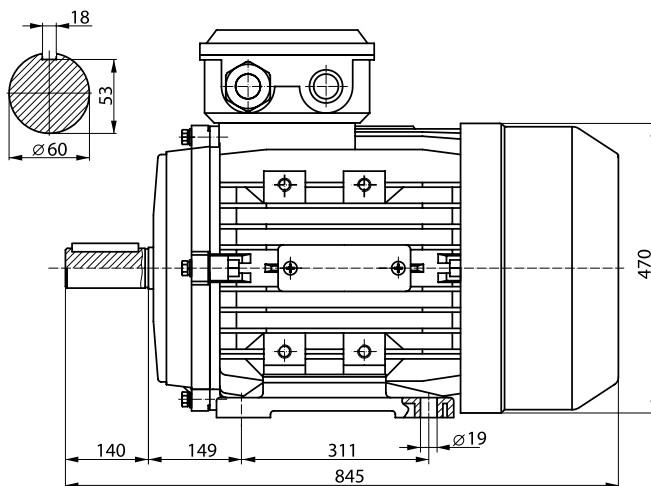
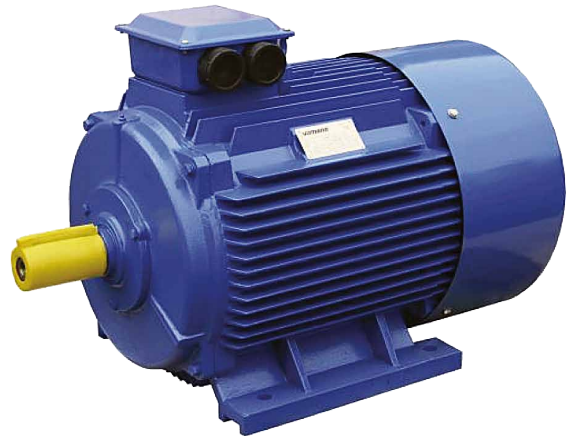
Механические характеристики

| | |
|---|-----------------------|
| МОМЕНТ ИНЕРЦИИ РОТОРА | 0,36 кгм ² |
| НОМИНАЛЬНЫЙ КРУТЯЩИЙ МОМЕНТ | 216,7 Нм |
| ПУСКОВОЙ МОМЕНТ / НОМИНАЛЬНЫЙ МОМЕНТ | 2,1 |
| КРИТИЧЕСКИЙ МОМЕНТ / НОМИНАЛЬНЫЙ МОМЕНТ | 2,1 |
| РАБОЧИЙ РЕСУРС (ИНТЕРВАЛ МЕЖДУ ОБСЛУЖИВАНИЕМ) | 40000 часов |
| УРОВЕНЬ ЗВУКОВОГО ДАВЛЕНИЯ | 66 дБ(А) |
| МАССА | 250 кг |
| МОНТАЖНОЕ ИСПОЛНЕНИЕ | IM B3, IM 1001 |
| МАТЕРИАЛ КОРПУСА | Чугун |

Z 225M-8 22 кВт 1000 об/мин

Общие характеристики

| | |
|--------------------------------------|-------------|
| ПРОИЗВОДИТЕЛЬ | Vilmann |
| ТИП ДВИГАТЕЛЯ | Z 225M-8 |
| СТЕПЕНЬ ЗАЩИТЫ | IP55 |
| КАТЕГОРИЯ ИЗОЛЯЦИИ | F |
| РЕЖИМ РАБОТЫ | S1 |
| ЗАЩИТА | Clixon 17AM |
| ОКРАСКА | RAL5005 |
| МАКСИМАЛЬНАЯ ТЕМПЕРАТУРА ВОЗДУХА | 40 °C |
| МАКСИМАЛЬНАЯ ВЫСОТА НАД УРОВНЕМ МОРЯ | 1000 м |



Электрические характеристики

| | |
|--------------------------------|-----------------|
| НОМИНАЛЬНАЯ МОЩНОСТЬ | 22 кВт |
| ЧАСТОТА ВРАЩЕНИЯ | 740 об/мин |
| НАПРЯЖЕНИЕ ПИТАНИЯ | 400В / 690В |
| СХЕМА ПОДКЛЮЧЕНИЯ | Δ / Y |
| НОМИНАЛЬНЫЙ ТОК | 45,03А / 26,00А |
| ЧАСТОТА ТОКА | 50 Гц |
| ПУСКОВОЙ ТОК / НОМИНАЛЬНЫЙ ТОК | 6,6 |
| КПД ДВИГАТЕЛЯ | 90,5% |
| КОЭФФИЦИЕНТ МОЩНОСТИ COS(φ) | 0,78 |

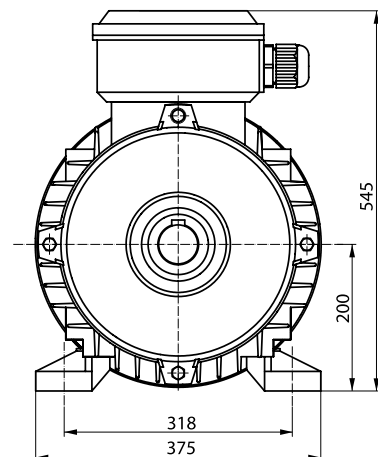
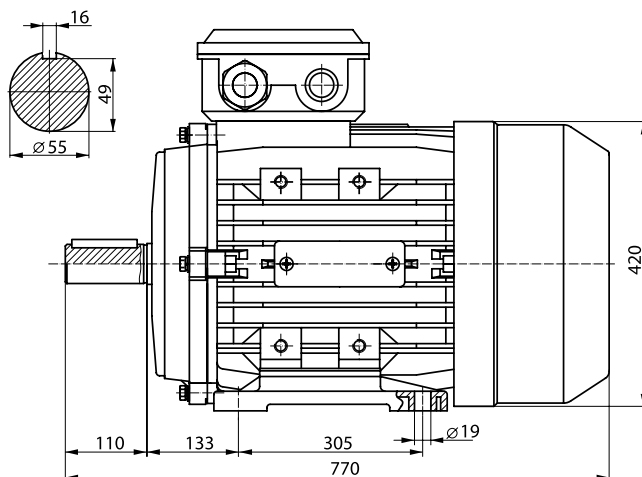
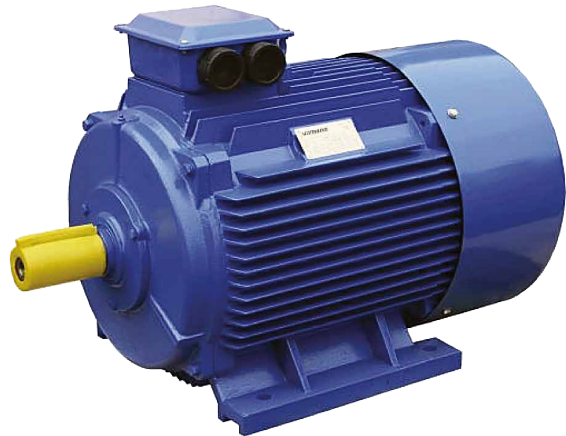
Механические характеристики

| | |
|---|------------------------|
| МОМЕНТ ИНЕРЦИИ РОТОРА | 0,547 кгм ² |
| НОМИНАЛЬНЫЙ КРУТЯЩИЙ МОМЕНТ | 284 Нм |
| ПУСКОВОЙ МОМЕНТ / НОМИНАЛЬНЫЙ МОМЕНТ | 1,9 |
| КРИТИЧЕСКИЙ МОМЕНТ / НОМИНАЛЬНЫЙ МОМЕНТ | 2 |
| РАБОЧИЙ РЕСУРС (ИНТЕРВАЛ МЕЖДУ ОБСЛУЖИВАНИЕМ) | 40000 часов |
| УРОВЕНЬ ЗВУКОВОГО ДАВЛЕНИЯ | 64 дБ(А) |
| МАССА | 292 кг |
| МОНТАЖНОЕ ИСПОЛНЕНИЕ | IM B3, IM 1001 |
| МАТЕРИАЛ КОРПУСА | Чугун |

Z 200L-4 30 кВт 1500 об/мин

Общие характеристики

| | |
|--------------------------------------|-------------|
| ПРОИЗВОДИТЕЛЬ | Vilmann |
| ТИП ДВИГАТЕЛЯ | Z 200L-4 |
| СТЕПЕНЬ ЗАЩИТЫ | IP55 |
| КАТЕГОРИЯ ИЗОЛЯЦИИ | F |
| РЕЖИМ РАБОТЫ | S1 |
| ЗАЩИТА | Clixon 17AM |
| ОКРАСКА | RAL5005 |
| МАКСИМАЛЬНАЯ ТЕМПЕРАТУРА ВОЗДУХА | 40 °C |
| МАКСИМАЛЬНАЯ ВЫСОТА НАД УРОВНЕМ МОРЯ | 1000 м |



Электрические характеристики

| | |
|--------------------------------|-----------------|
| НОМИНАЛЬНАЯ МОЩНОСТЬ | 30 кВт |
| ЧАСТОТА ВРАЩЕНИЯ | 1470 об/мин |
| НАПРЯЖЕНИЕ ПИТАНИЯ | 400В / 690В |
| СХЕМА ПОДКЛЮЧЕНИЯ | Δ / Y |
| НОМИНАЛЬНЫЙ ТОК | 54,72А / 31,59А |
| ЧАСТОТА ТОКА | 50 Гц |
| ПУСКОВОЙ ТОК / НОМИНАЛЬНЫЙ ТОК | 7,2 |
| КПД ДВИГАТЕЛЯ | 92% |
| КОЭФФИЦИЕНТ МОЩНОСТИ COS(φ) | 0,86 |

Механические характеристики

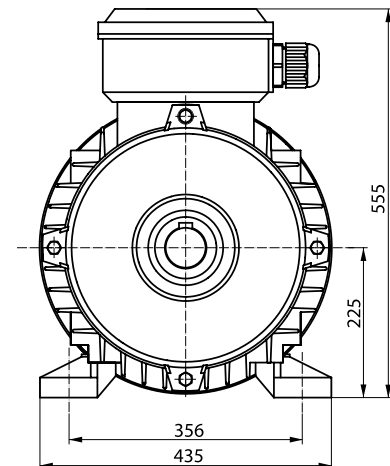
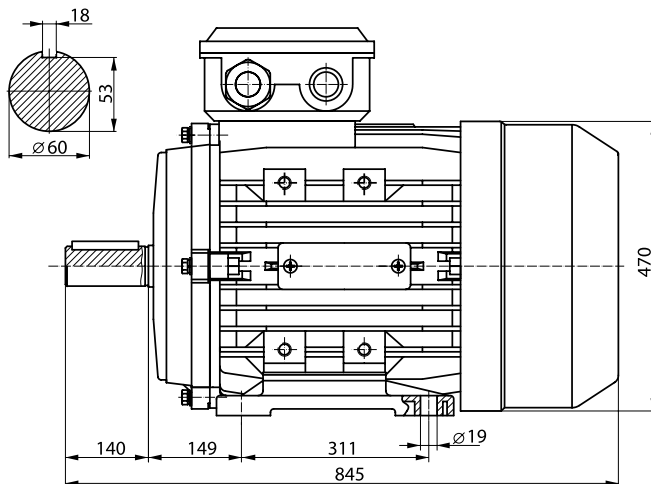
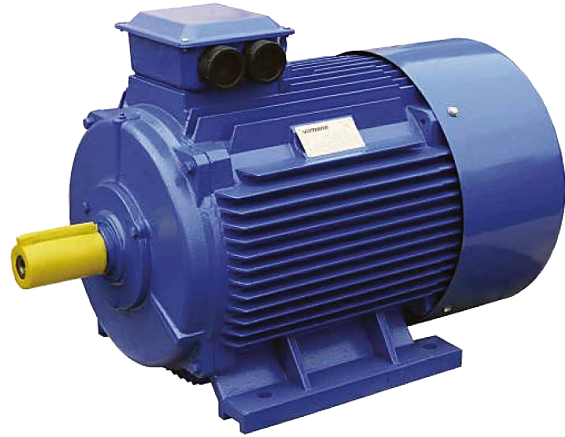
| | |
|---|------------------------|
| МОМЕНТ ИНЕРЦИИ РОТОРА | 0,262 кгм ² |
| НОМИНАЛЬНЫЙ КРУТЯЩИЙ МОМЕНТ | 195 Нм |
| ПУСКОВОЙ МОМЕНТ / НОМИНАЛЬНЫЙ МОМЕНТ | 2,2 |
| КРИТИЧЕСКИЙ МОМЕНТ / НОМИНАЛЬНЫЙ МОМЕНТ | 2,3 |
| РАБОЧИЙ РЕСУРС (ИНТЕРВАЛ МЕЖДУ ОБСЛУЖИВАНИЕМ) | 40000 часов |
| УРОВЕНЬ ЗВУКОВОГО ДАВЛЕНИЯ | 72 дБ(А) |
| МАССА | 270 кг |
| МОНТАЖНОЕ ИСПОЛНЕНИЕ | IM B3, IM 1001 |
| МАТЕРИАЛ КОРПУСА | Чугун |



Z 225M-6 30 кВт 1000 об/мин

Общие характеристики

| | |
|--------------------------------------|-------------|
| ПРОИЗВОДИТЕЛЬ | Vilman |
| ТИП ДВИГАТЕЛЯ | Z 225M-6 |
| СТЕПЕНЬ ЗАЩИТЫ | IP55 |
| КАТЕГОРИЯ ИЗОЛЯЦИИ | F |
| РЕЖИМ РАБОТЫ | S1 |
| ЗАЩИТА | Clixon 17AM |
| ОКРАСКА | RAL5005 |
| МАКСИМАЛЬНАЯ ТЕМПЕРАТУРА ВОЗДУХА | 40 °C |
| МАКСИМАЛЬНАЯ ВЫСОТА НАД УРОВНЕМ МОРЯ | 1000 м |



Электрические характеристики

| | |
|--------------------------------|-----------------|
| НОМИНАЛЬНАЯ МОЩНОСТЬ | 30 кВт |
| ЧАСТОТА ВРАЩЕНИЯ | 980 об/мин |
| НАПРЯЖЕНИЕ ПИТАНИЯ | 400В / 690В |
| СХЕМА ПОДКЛЮЧЕНИЯ | Δ / Y |
| НОМИНАЛЬНЫЙ ТОК | 56,34А / 32,53А |
| ЧАСТОТА ТОКА | 50 Гц |
| ПУСКОВОЙ ТОК / НОМИНАЛЬНЫЙ ТОК | 7 |
| КПД ДВИГАТЕЛЯ | 91,5% |
| КОЭФФИЦИЕНТ МОЩНОСТИ COS(φ) | 0,84 |

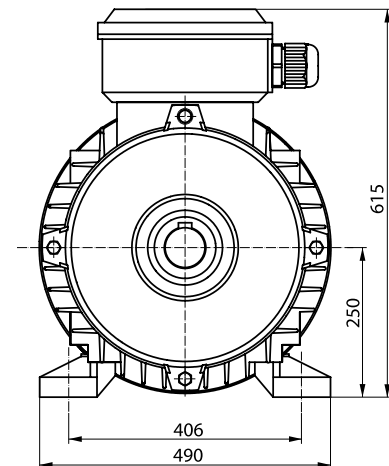
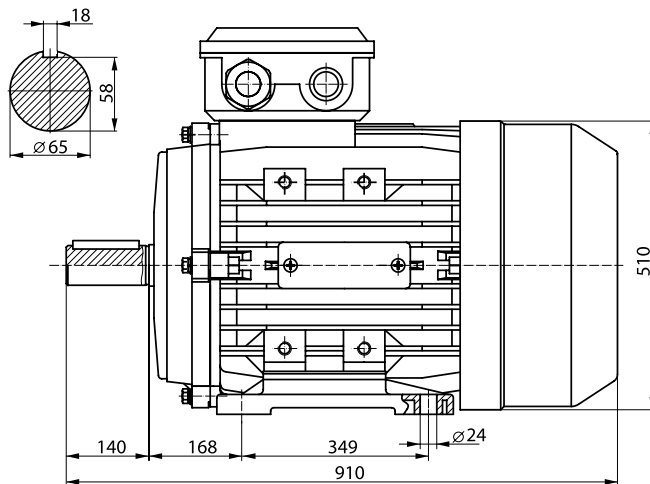
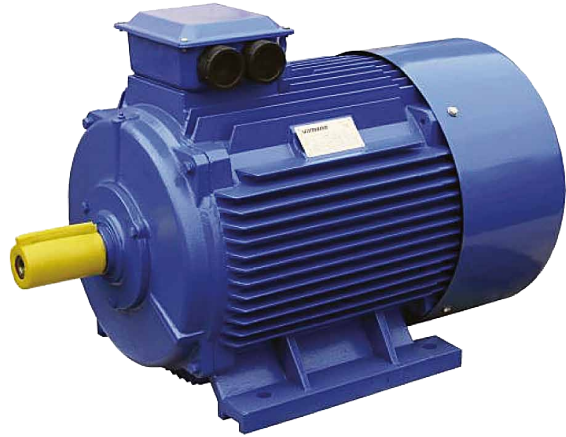
Механические характеристики

| | |
|---|------------------------|
| МОМЕНТ ИНЕРЦИИ РОТОРА | 0,547 кгм ² |
| НОМИНАЛЬНЫЙ КРУТЯЩИЙ МОМЕНТ | 292,5 Нм |
| ПУСКОВОЙ МОМЕНТ / НОМИНАЛЬНЫЙ МОМЕНТ | 2 |
| КРИТИЧЕСКИЙ МОМЕНТ / НОМИНАЛЬНЫЙ МОМЕНТ | 2,1 |
| РАБОЧИЙ РЕСУРС (ИНТЕРВАЛ МЕЖДУ ОБСЛУЖИВАНИЕМ) | 40000 часов |
| УРОВЕНЬ ЗВУКОВОГО ДАВЛЕНИЯ | 69 дБ(А) |
| МАССА | 292 кг |
| МОНТАЖНОЕ ИСПОЛНЕНИЕ | IM B3, IM 1001 |
| МАТЕРИАЛ КОРПУСА | Чугун |

Z 250M-6 37 кВт 1000 об/мин

Общие характеристики

| | |
|--------------------------------------|-------------|
| ПРОИЗВОДИТЕЛЬ | Vilmann |
| ТИП ДВИГАТЕЛЯ | Z 250M-6 |
| СТЕПЕНЬ ЗАЩИТЫ | IP55 |
| КАТЕГОРИЯ ИЗОЛЯЦИИ | F |
| РЕЖИМ РАБОТЫ | S1 |
| ЗАЩИТА | Clixon 17AM |
| ОКРАСКА | RAL5005 |
| МАКСИМАЛЬНАЯ ТЕМПЕРАТУРА ВОЗДУХА | 40 °C |
| МАКСИМАЛЬНАЯ ВЫСОТА НАД УРОВНЕМ МОРЯ | 1000 м |



Электрические характеристики

| | |
|--------------------------------|-----------------|
| НОМИНАЛЬНАЯ МОЩНОСТЬ | 37 кВт |
| ЧАСТОТА ВРАЩЕНИЯ | 980 об/мин |
| НАПРЯЖЕНИЕ ПИТАНИЯ | 400В / 690В |
| СХЕМА ПОДКЛЮЧЕНИЯ | Δ / Y |
| НОМИНАЛЬНЫЙ ТОК | 67,45А / 38,94А |
| ЧАСТОТА ТОКА | 50 Гц |
| ПУСКОВОЙ ТОК / НОМИНАЛЬНЫЙ ТОК | 7 |
| КПД ДВИГАТЕЛЯ | 92% |
| КОЭФФИЦИЕНТ МОЩНОСТИ COS(φ) | 0,86 |

Механические характеристики

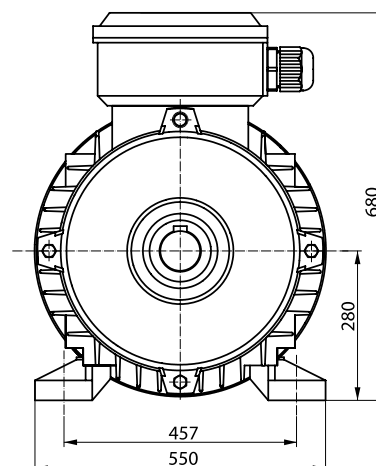
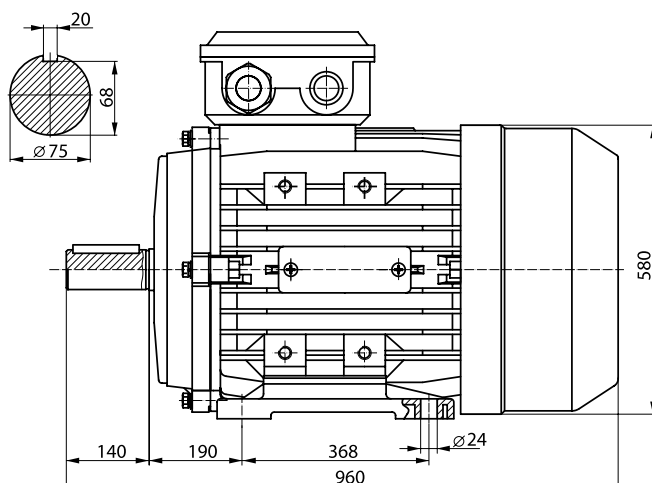
| | |
|---|------------------------|
| МОМЕНТ ИНЕРЦИИ РОТОРА | 0,834 кгм ² |
| НОМИНАЛЬНЫЙ КРУТЯЩИЙ МОМЕНТ | 360,7 Нм |
| ПУСКОВОЙ МОМЕНТ / НОМИНАЛЬНЫЙ МОМЕНТ | 2,1 |
| КРИТИЧЕСКИЙ МОМЕНТ / НОМИНАЛЬНЫЙ МОМЕНТ | 2,1 |
| РАБОЧИЙ РЕСУРС (ИНТЕРВАЛ МЕЖДУ ОБСЛУЖИВАНИЕМ) | 40000 часов |
| УРОВЕНЬ ЗВУКОВОГО ДАВЛЕНИЯ | 72 дБ(А) |
| МАССА | 408 кг |
| МОНТАЖНОЕ ИСПОЛНЕНИЕ | IM B3, IM 1001 |
| МАТЕРИАЛ КОРПУСА | Чугун |



Z 280S-6 45 кВт 1000 об/мин

Общие характеристики

| | |
|--------------------------------------|-------------|
| ПРОИЗВОДИТЕЛЬ | Vilman |
| ТИП ДВИГАТЕЛЯ | Z 280S-6 |
| СТЕПЕНЬ ЗАЩИТЫ | IP55 |
| КАТЕГОРИЯ ИЗОЛЯЦИИ | F |
| РЕЖИМ РАБОТЫ | S1 |
| ЗАЩИТА | Clixon 17AM |
| ОКРАСКА | RAL5005 |
| МАКСИМАЛЬНАЯ ТЕМПЕРАТУРА ВОЗДУХА | 40 °C |
| МАКСИМАЛЬНАЯ ВЫСОТА НАД УРОВНЕМ МОРЯ | 1000 м |



Электрические характеристики

| | |
|--------------------------------|-----------------|
| НОМИНАЛЬНАЯ МОЩНОСТЬ | 45 кВт |
| ЧАСТОТА ВРАЩЕНИЯ | 980 об/мин |
| НАПРЯЖЕНИЕ ПИТАНИЯ | 400В / 690В |
| СХЕМА ПОДКЛЮЧЕНИЯ | Δ / Y |
| НОМИНАЛЬНЫЙ ТОК | 81,70А / 47,17А |
| ЧАСТОТА ТОКА | 50 Гц |
| ПУСКОВОЙ ТОК / НОМИНАЛЬНЫЙ ТОК | 7 |
| КПД ДВИГАТЕЛЯ | 92,5% |
| КОЭФФИЦИЕНТ МОЩНОСТИ COS(φ) | 0,86 |

Механические характеристики

| | |
|---|-----------------------|
| МОМЕНТ ИНЕРЦИИ РОТОРА | 1,39 кгм ² |
| НОМИНАЛЬНЫЙ КРУТЯЩИЙ МОМЕНТ | 438,7 Нм |
| ПУСКОВОЙ МОМЕНТ / НОМИНАЛЬНЫЙ МОМЕНТ | 2 |
| КРИТИЧЕСКИЙ МОМЕНТ / НОМИНАЛЬНЫЙ МОМЕНТ | 2,1 |
| РАБОЧИЙ РЕСУРС (ИНТЕРВАЛ МЕЖДУ ОБСЛУЖИВАНИЕМ) | 40000 часов |
| УРОВЕНЬ ЗВУКОВОГО ДАВЛЕНИЯ | 73 дБ(А) |
| МАССА | 536 кг |
| МОНТАЖНОЕ ИСПОЛНЕНИЕ | IM B3, IM 1001 |
| МАТЕРИАЛ КОРПУСА | Чугун |